

# Verbindungsachse Ottertal | Entwicklungsszenario

- Kreuzungsbereich und Umfeld Motorradmuseum**
- Neuordnung und Gestaltung eines repräsentativen öffentlichen Raums
  - Entschärfung der gefährlichen Straßeneinmündung
  - Anlegen von Stellplätzen
- Landw. Anwesens Hach (Denkmal) "Erhaltung durch Belebung"**
- z.B. Gemeinschaftliches Wohnen
  - z.B. Bauernhof zum Anfassen (evtl. mit heilpädagogischem und / oder / touristischem Charakter)
  - Funktionale und gestalterische Anbindung ans Ottertal

- Ortseingang Otterbach Ost**
- repräsentative Gestaltung mit abbremsender Wirkung auf den motorisierten Verkehr
  - Weiterführung des Radschnellwegs über "Fuß-, Rad-Südtangente"

- L 389 Verkehrsachse Otterbach – Otterberg**
- Radschnellweg zwischen Otterberg und Bahnhof
  - Ausstattung mit Beleuchtung, Sitz-, und Unterstellmöglichkeiten
  - Hinweis auf Sehenswürdigkeiten und Angebote beider Gemeinden mittels Banner und Tafeln im Corporate Design

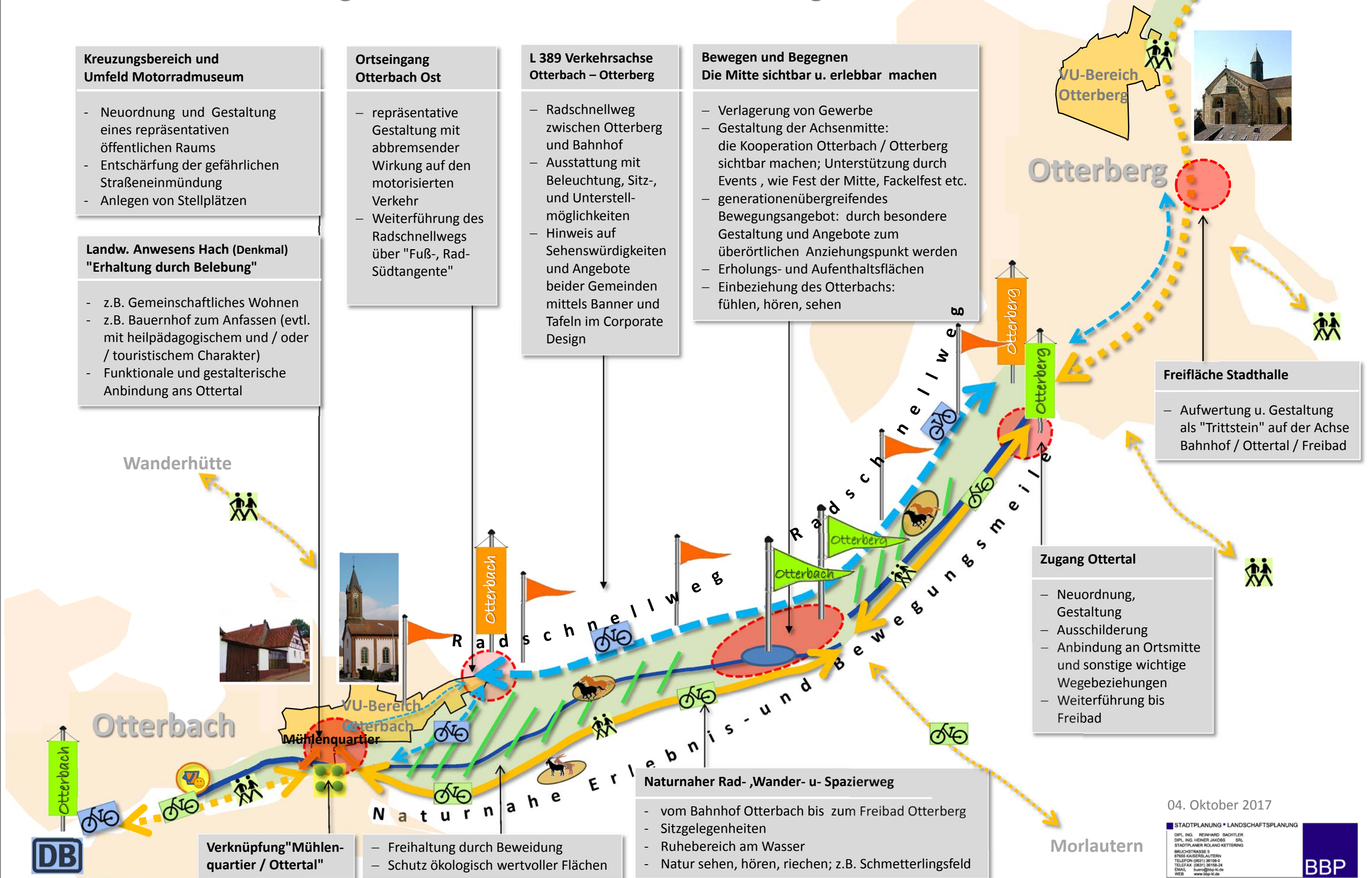
- Bewegen und Begegnen Die Mitte sichtbar u. erlebbar machen**
- Verlagerung von Gewerbe
  - Gestaltung der Achsenmitte: die Kooperation Otterbach / Otterberg sichtbar machen; Unterstützung durch Events, wie Fest der Mitte, Fackelfest etc.
  - generationenübergreifendes Bewegungsangebot: durch besondere Gestaltung und Angebote zum überörtlichen Anziehungspunkt werden
  - Erholungs- und Aufenthaltsflächen
  - Einbeziehung des Otterbachs: fühlen, hören, sehen

- Freifläche Stadthalle**
- Aufwertung u. Gestaltung als "Trittstein" auf der Achse Bahnhof / Ottertal / Freibad

- Zugang Ottertal**
- Neuordnung, Gestaltung
  - Ausschilderung
  - Anbindung an Ortsmitte und sonstige wichtige Wegebeziehungen
  - Weiterführung bis Freibad

- Naturnaher Rad-, Wander- u- Spazierweg**
- vom Bahnhof Otterbach bis zum Freibad Otterberg
  - Sitzgelegenheiten
  - Ruhebereich am Wasser
  - Natur sehen, hören, riechen; z.B. Schmetterlingsfeld

- Verknüpfung "Mühlenquartier / Ottertal"**
- Freihaltung durch Beweidung
  - Schutz ökologisch wertvoller Flächen



04. Oktober 2017

STADTPLANUNG • LANDSCHAFTSPLANUNG  
 DIPL. ING. REINHARD BACHTLER  
 DIPL. ING. HEINER JAKOBS SRL  
 STADTPLANER NICOLAUS KETTERING  
 BRUCHSTRASSE 5  
 67655 KAISERSLAUTERN  
 TELEFON (0631) 36158-0  
 TELEFAX (0631) 36158-24  
 EMAIL: bauplan@stg-kl.de  
 WEB: www.stg-kl.de

