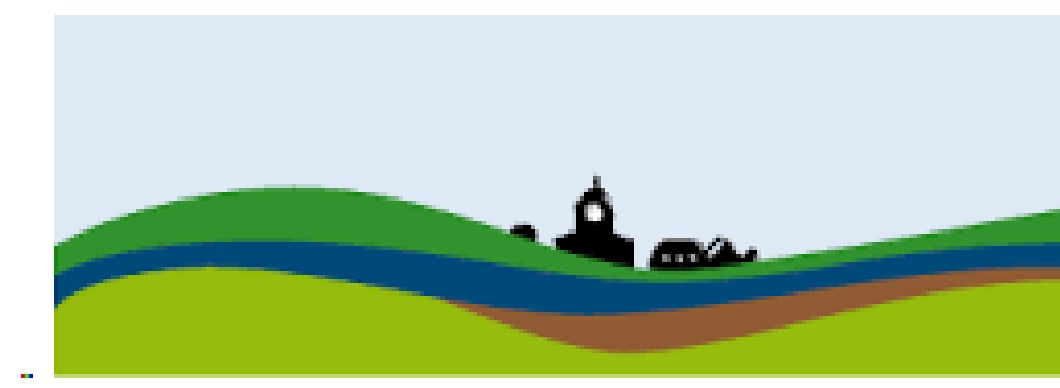
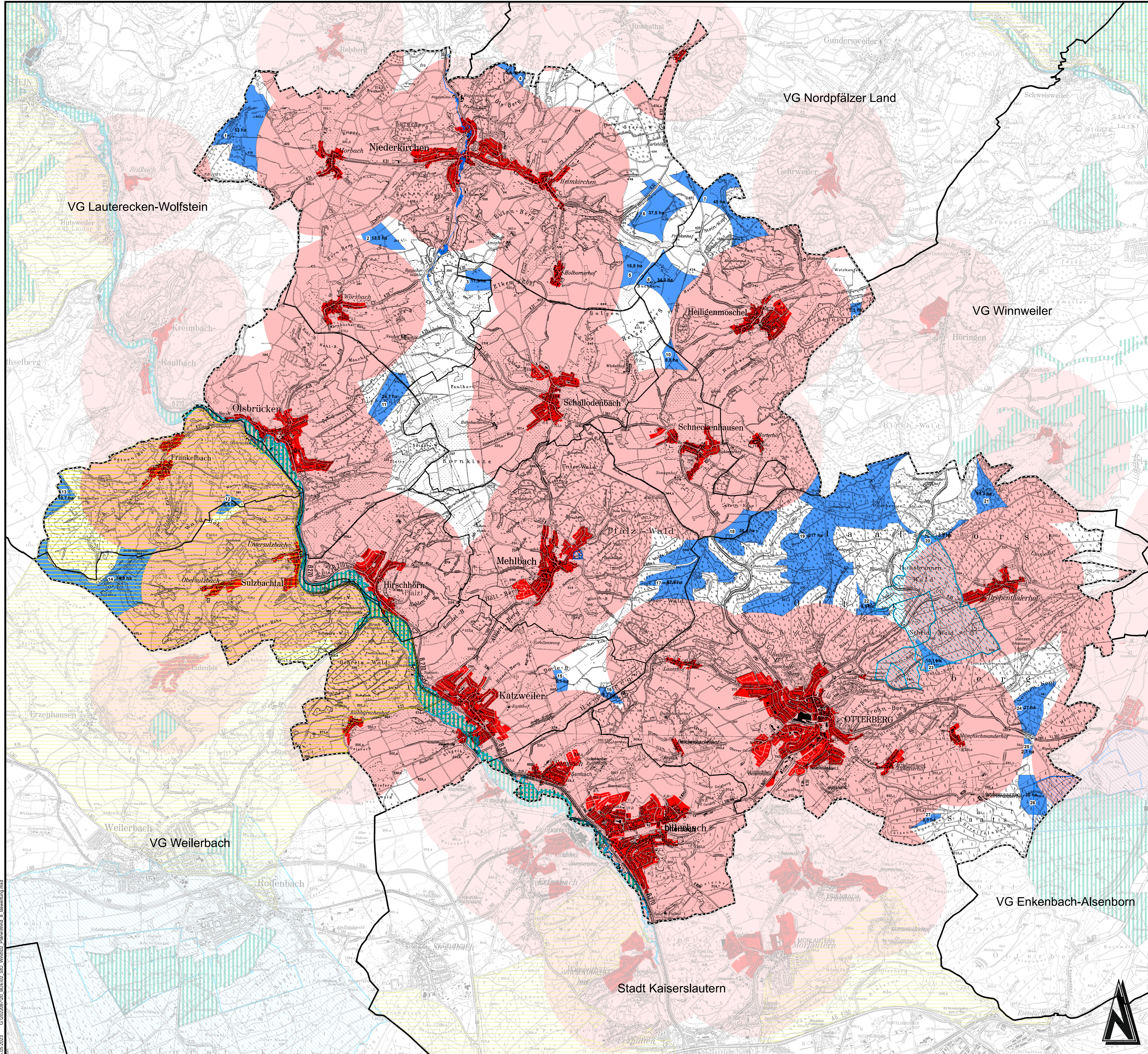


# STANDORTUNTERSUCHUNG WINDENERGIE IN DER VERBANDSGEMEINDE OTTERBACH-OTTERBERG



VERBANDSGEMEINDE  
**OTTERBACH**  
**OTTERBERG**



- Legende**
- Verbandsgemeindegrenze Otterbach-Otterberg
  - Gemeindegrenzen
  - angrenzende Verbandsgemeinden
  - Eignungsgebiete, die bewertet werden (777 ha)
- 1- Schutzgebiete**
- ▨ Biotopverbund
  - ▨ Landschaftsschutzgebiet
  - ▨ Trinkwasserschutzgebiete im Entwurf
  - ▨ Trinkwasserschutzgebiete mit Rechtsverordnung
  - Überflutungsgebiet HQ 100
  - ▨ Überschwemmungsgebiete
- 2- Siedlungsnähe**
- Siedlungsfächen
  - Puffer um Siedlungsfächen
- 3- Größe**
- 25,3 ha

Anforderung		Bearbeitung		Prüfung		Datum	
Bauehr / AG Verbandsgemeinde Otterbach-Otterberg Landkreis Kaiserslautern				Bauehr / AG 			
Projekt Bez. Standortuntersuchung Windenergie				Datum Mai 2023			
Zeichnung Bewertung				Maßstab 1:20.000		Anzahl 8	
Zeichner WH		Bearbeiter WHKMG		CAD/GeInfo JO		Prüfungs JO	
Datum Mai 2023		Datum Mai 2023		Datum Mai 2023		Blattgröße 1,11 / 0,89	
Projekt Nr. 2022087						Blatt Nr. 1	
				Entwurfsverfasser			
				Luitpoldstraße 60a 67806 Rockenhausen Telefon: +49 6361 919-0 Telefax: +49 6361 919-100 E-Mail: info@igr.de			
				Datum Mai 2023			

© GeoBasis-DE/LVemGeoRP2002-10-15  
05.05.2023 G:\2022087\20\_BUE\02\_SIU\_Wind\02\_Planer\Wind\_8\_Bewertung.mxd