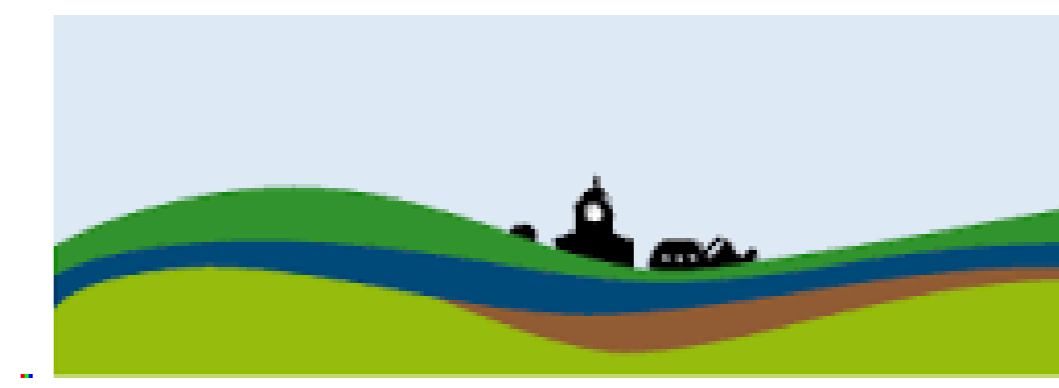
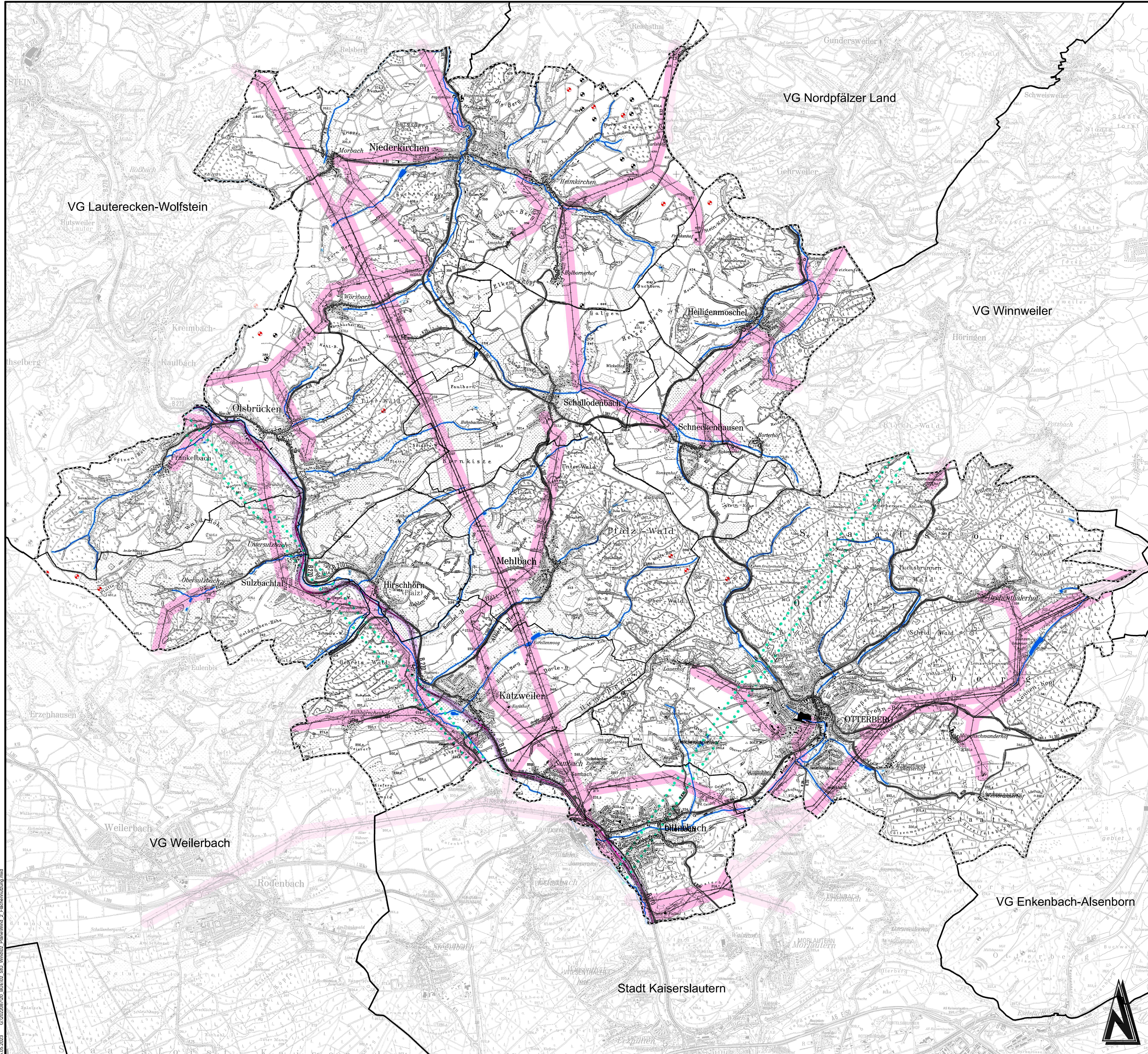


STANDORTUNTERSUCHUNG WINDENERGIE IN DER VERBANDSGEMEINDE OTTERBACH-OTTERBERG



VERBANDSGEMEINDE
OTTERBACH
OTTERBERG



- Legende**
- Verbandsgemeindegrenze Otterbach-Otterberg
 - Gemeindegrenzen
 - angrenzende Verbandsgemeinden
- Ausschlussflächen Flächennutzung (Verkehr, Leitungen)**
- WEA Bestand
 - WEA Planung
 - Verkehrsflächen
 - Puffer zu Verkehrswegen (Kreisstraßen: 15 m, Landes-/Bundesstraßen: 20 m)
 - Bahnanlagen
 - 50 m-Puffer zur Bahntrasse
 - Fließgewässer
 - 10 m Gewässerrandstreifen
 - Freileitungen
 - 100 m-Puffer zur Freileitung
 - Richtfunkstrecke

Änderung		Bearbeitung	Prüfung	Datum
Bauchner / AG		Verbandsgemeinde Otterbach-Otterberg Landkreis Kaiserslautern		
Projekt Bez.		Standortuntersuchung Windenergie		
Zeichnung	Flächennutzung (Leitungen, Verkehr)	Datum	Messstab	Änderung
			1:20.000	2
Zielform	Vermessung	Bearbeitung	CAD/GeGIS	Prüfung
Datum	Apr 2023	WH	WH/KG	JO
Blattgröße	1,11 / 0,89		Blatt Nr.	
			1	
Projekt Nr.	2022087			
Entwurfsverfasser				
		Luitpoldstraße 60a 67806 Rockenhausen Telefon: +49 6361 919-0 Telefax: +49 6361 919-100 E-Mail: info@igr.de		
Datum		April 2023		

© GeoBasis-DE/LVemGeoRP2002-10-15
05.05.2023 G:\2022087\20_BUE\02_SU_Wind\02_Plan\Wind_2_Flächennutzung.mxd