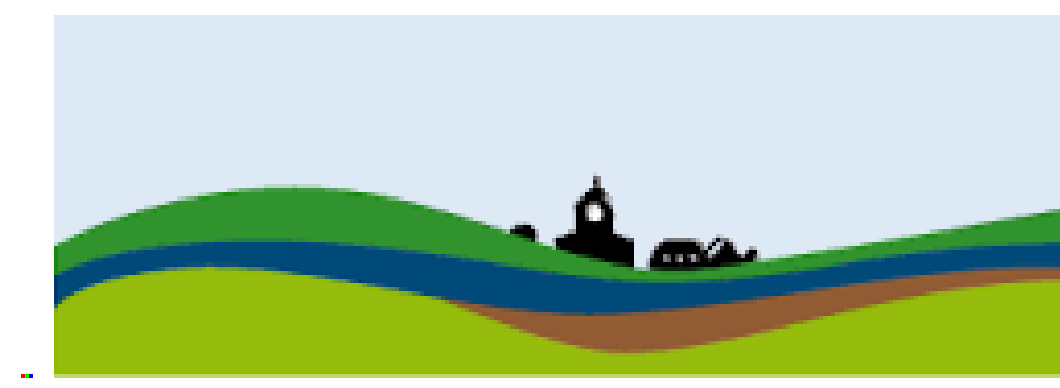
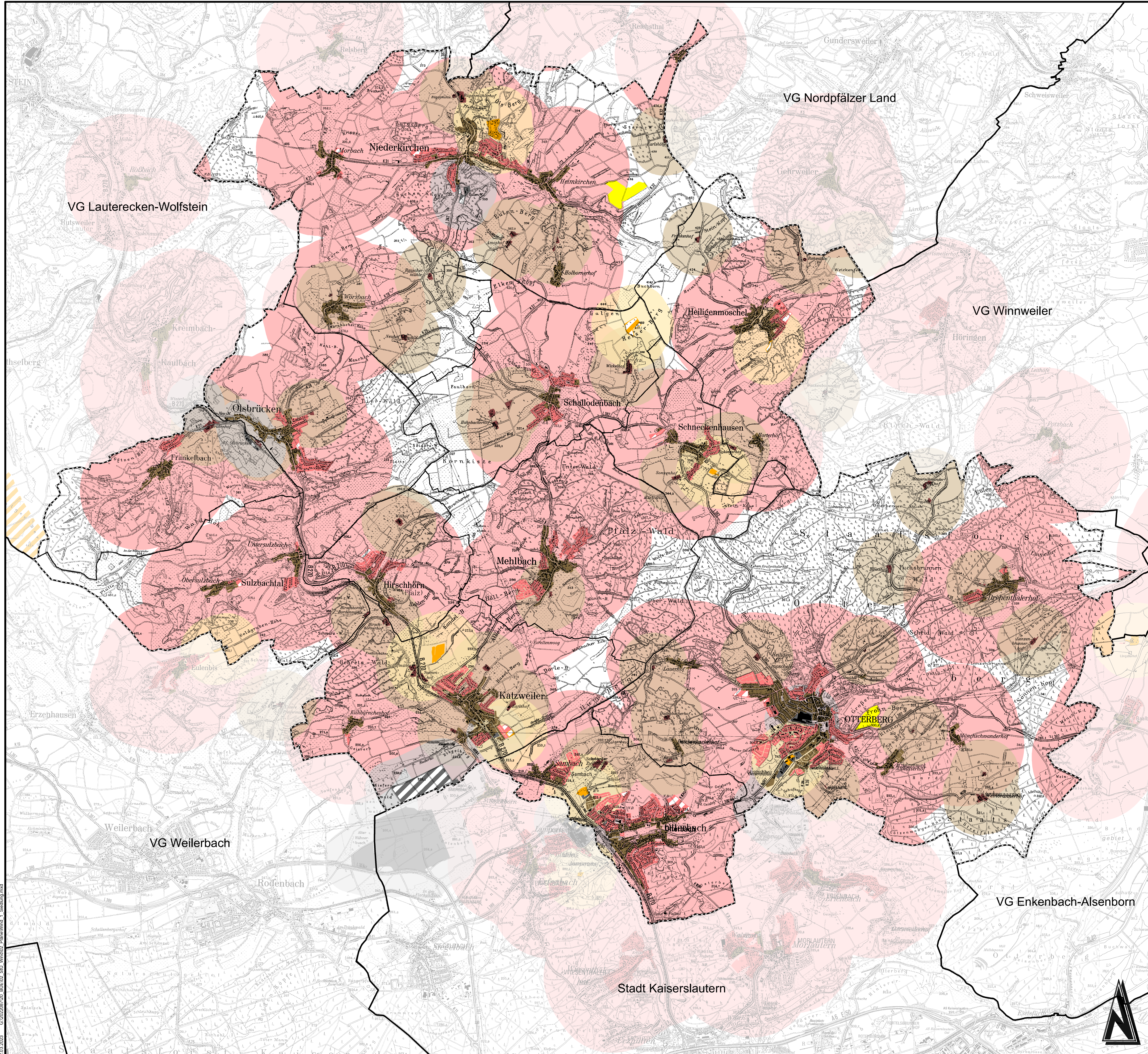


# STANDORTUNTERSUCHUNG WINDENERGIE IN DER VERBANDSGEMEINDE OTTERBACH-OTTERBERG



VERBANDSGEMEINDE  
**OTTERBACH**  
**OTTERBERG**



- Legende**
- Verbandsgemeindegrenze Otterbach-Otterberg
  - Gemeindegrenzen
  - angrenzende Verbandsgemeinden
- Ausschlussflächen Siedlung**
- bestehende Wohngebiete
  - geplante Wohngebiete
  - bestehende Mischgebiete
  - geplante Mischgebiete
  - 900 m-Puffer um Siedlungsflächen
  - Einzelhöfe
  - 500 m-Puffer um Einzelhöfe
  - bestehende Gewerbeflächen
  - geplante Gewerbeflächen
  - 400 m-Puffer um Gewerbegebiete
  - bestehende Sondergebiete
  - geplante Sondergebiete
  - 500 m-Puffer um Sondergebiete (außer Wind + PV)
  - bestehende Sondergebiete PV

Änderung		Bearbeitung		Prüfung		Datum	
Bauer / AG		Verbandsgemeinde Otterbach-Otterberg Landkreis Kaiserslautern				Bauer / AG	
Projekt Bez.		Standortuntersuchung Windenergie					
Zeichnung		Siedlung				Datum	
						Maßstab	
						1:20.000	
						Anzahl	
						1	
Zeichen		Vermessung		Bearbeitung		CAD/GeInfo	
		WH		WH/KG		JD	
Datum		Apr 2023		Apr 2023		Apr 2023	
Projekt Nr.		2022087				Blattgröße	
						1.11 / 0.89	
						Blatt Nr.	
						1	
						Entwurfsverfasser	
		Luitpoldstraße 60a 67806 Rockenhausen Telefon: +49 6361 919-0 Telefax: +49 6361 919-100 E-Mail: info@igr.de				Datum	
						April 2023	

© GeoBasis-DE/LVemGeoRP2002-10-15  
22.03.2023 G:\2022087\20\_BUE\02\_SIU\_Wind\02\_Plan\Wind\_1\_Siedlung.mxd