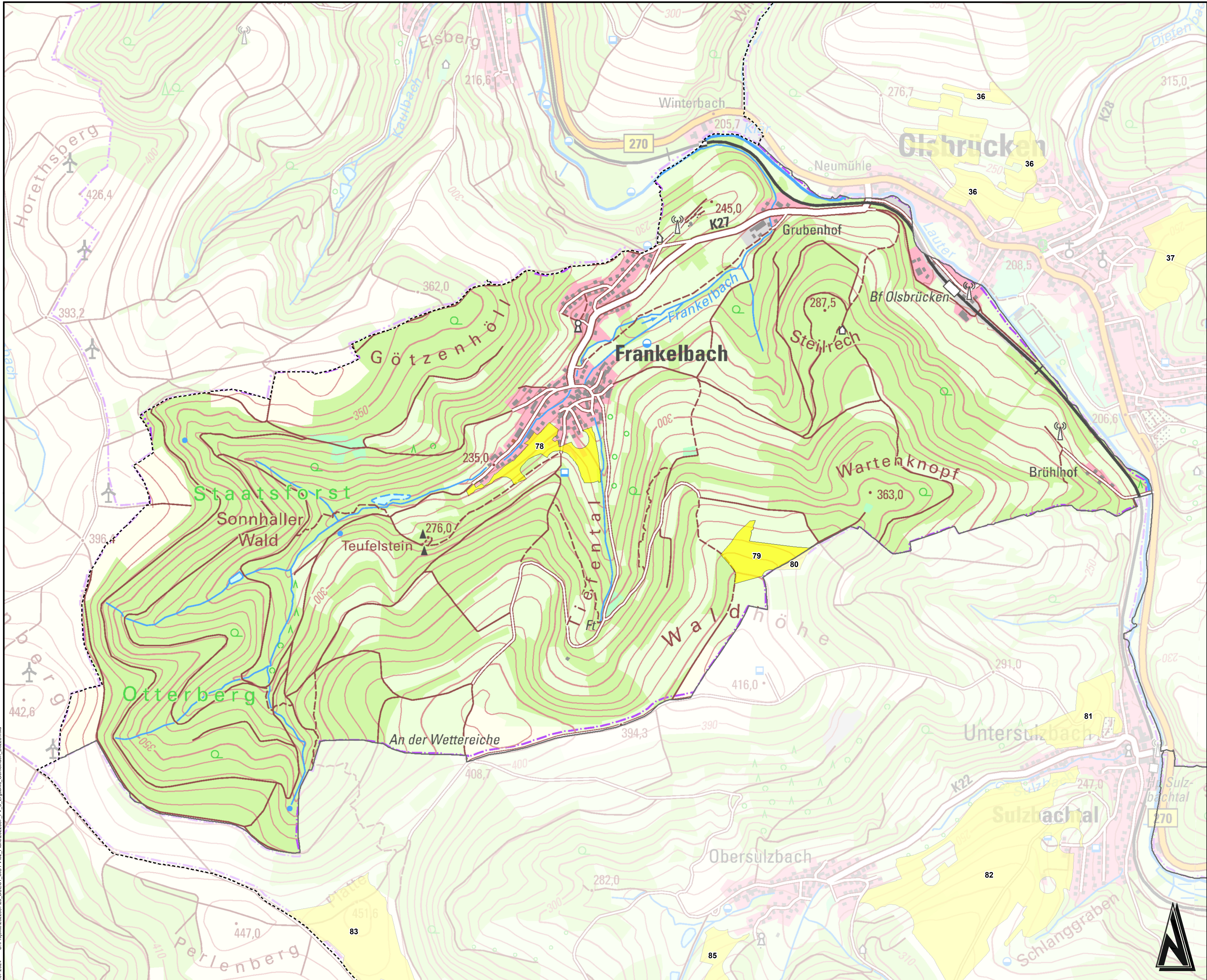
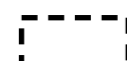




STANDORTUNTERSUCHUNG FREIFLÄCHEN-PHOTOVOLTAIK IN DER VERBANDSGEMEINDE OTTERBACH-OTTERBERG



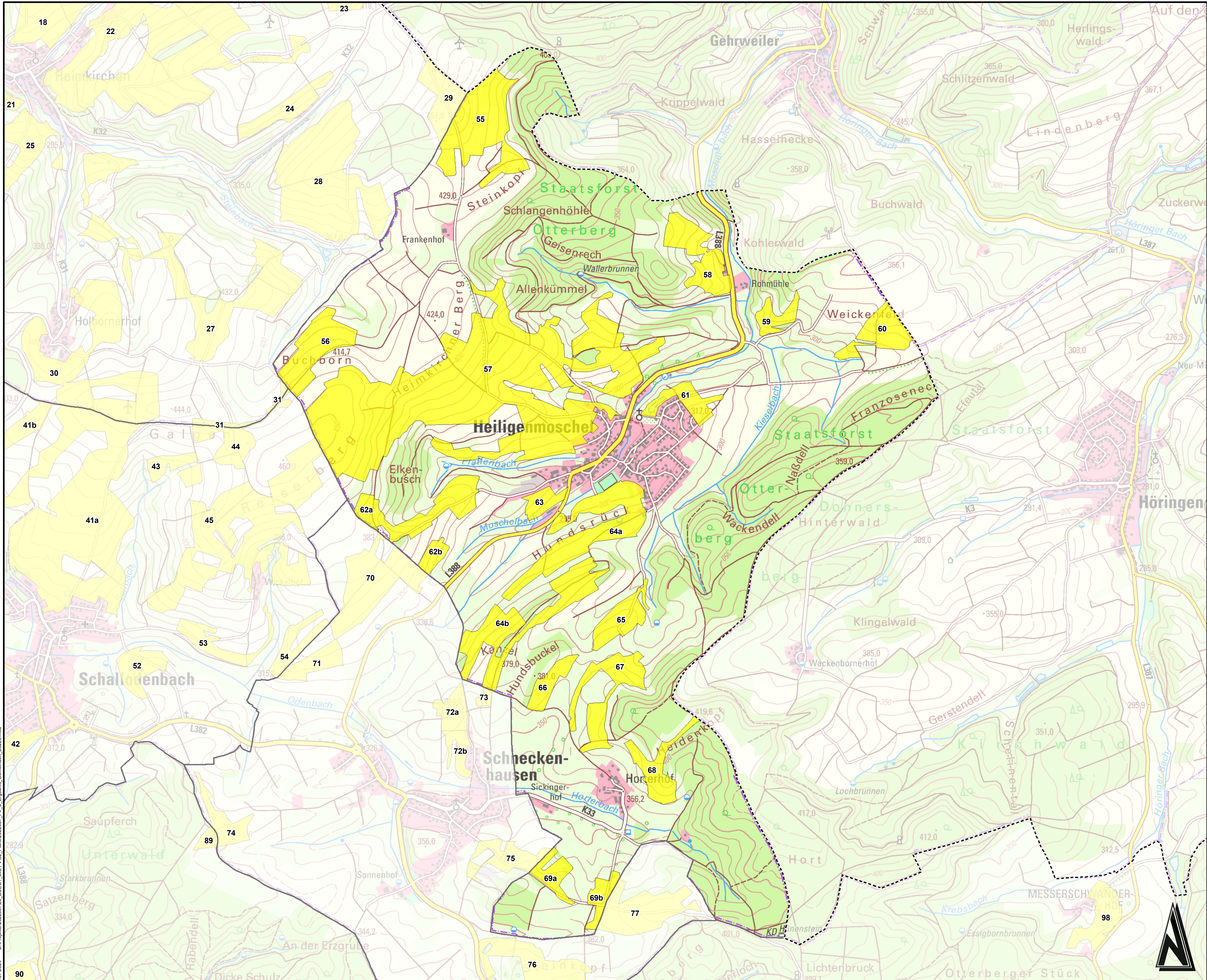
Legende

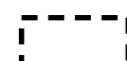


-  Verbandsgemeinde Otterbach-Otterberg
-  Gemeindegrenzen
-  Potenziellflächen für Freiflächenphotovoltaik

Änderung						
Bearbeiter/AG: Verbandsgemeinde Otterbach-Otterberg Landkreis Kaiserslautern						
Projekt Bez.: Standortuntersuchung Freiflächen- Photovoltaik Verbandsgemeinde Otterbach-Otterberg						
Zeichnung: Potenzialgebiete Frankelbach (ohne Siedlungspuffer)					Maßstab:	Anhang: 7
Jahr/Zeichner	Vermessung	Bearbeitung	Wkt/KG	CAD/Druck	Prüfung	Blattgröße
						1.11 / 0.80
Datum	Jun 2024	Jun 2024	Jun 2024	Jun 2024	Jun 2024	Blatt Nr.: 1
Projekt Nr.:	2022087					Bachelor / AG
Entwurfsverfasser:						
		Luitpoldstraße 60a 67636 Rockenhausen Telefon: +49 6361 919-0 E-Mail: info@igr.de				
						

© GeoBasis-DE/LVermGeoRP/2002-10-15
 09.07.2024 D:\Projekte\2022087\20_BUECT_SU_PV\02_Planer\2022087_PV_8_Ergebnis_Geminden_Daz2.mxd

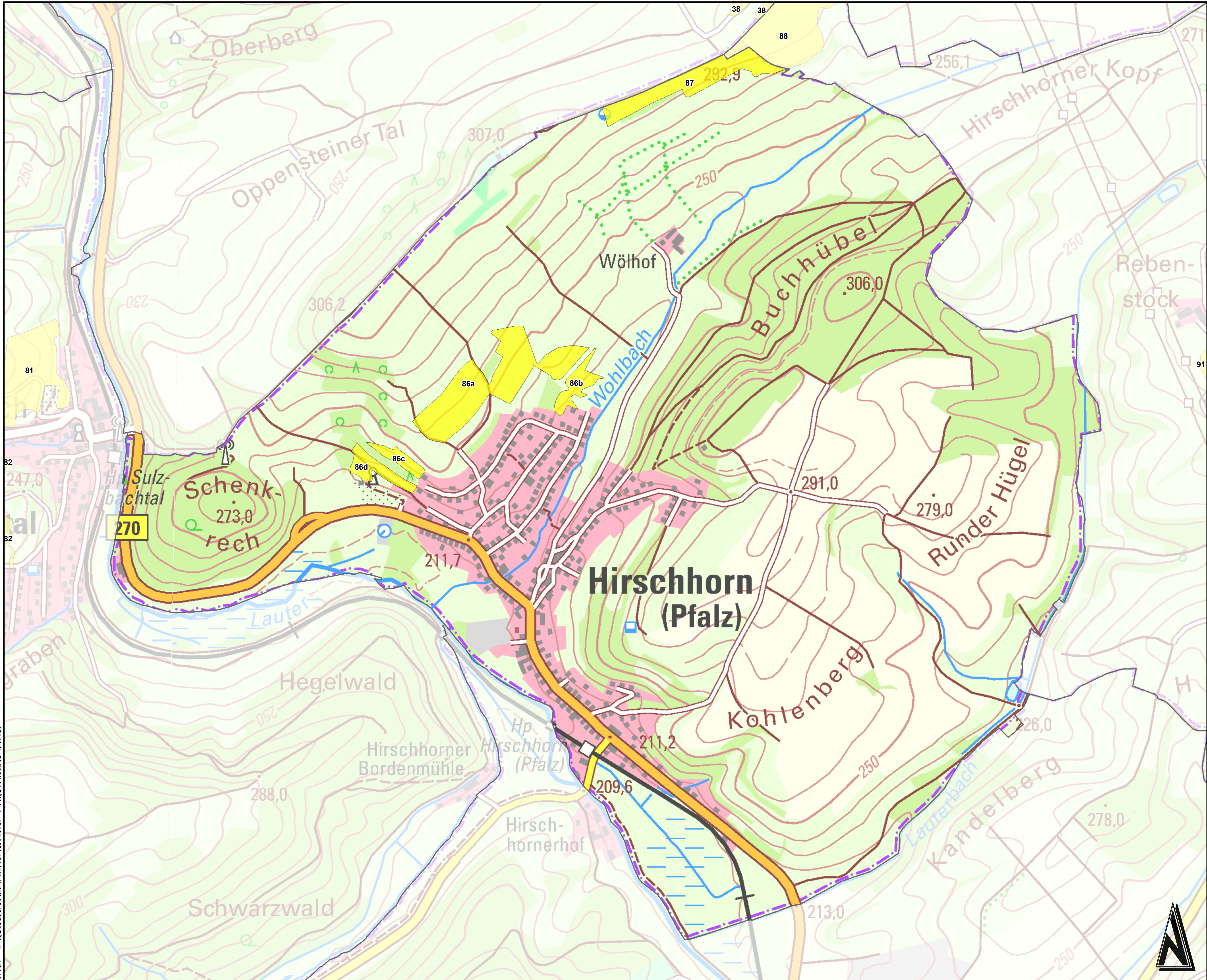
STANDORTUNTERSUCHUNG FREIFLÄCHEN-PHOTOVOLTAIK IN DER VERBANDSGEMEINDE OTTERBACH-OTTERBERG



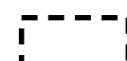
- Legende**
-  Verbandsgemeinde Otterbach-Otterberg
 -  Gemeindegrenzen
 -  Potenzialflächen für Freiflächenphotovoltaik

Änderung	Bearbeitung	Prüfung	Datum
Bauherr/AG Verbandsgemeinde Otterbach-Otterberg Landkreis Kaiserslautern			
Projekt Bez. Standortuntersuchung Freiflächen- Photovoltaik Verbandsgemeinde Otterbach-Otterberg			
Zeichnung Potentialgebiete Heiligenmoschel (ohne Siedlungspuffer)			Maßstab Anhang 7
Jahren	Vermessung	Bearbeitung	CAD/Druck
Datum	WH	KG	JD
Projekt Nr.	2022087		
Erfassungsleiter			Blattgröße Blatt Nr. 1.11 / 0.80 2
 IGR Luitpoldstraße 60a 67406 Rockenhausen Telefon: +49 6361 919-0 E-Mail: info@igr.de			

STANDORTUNTERSUCHUNG FREIFLÄCHEN-PHOTOVOLTAIK IN DER VERBANDSGEMEINDE OTTERBACH-OTTERBERG



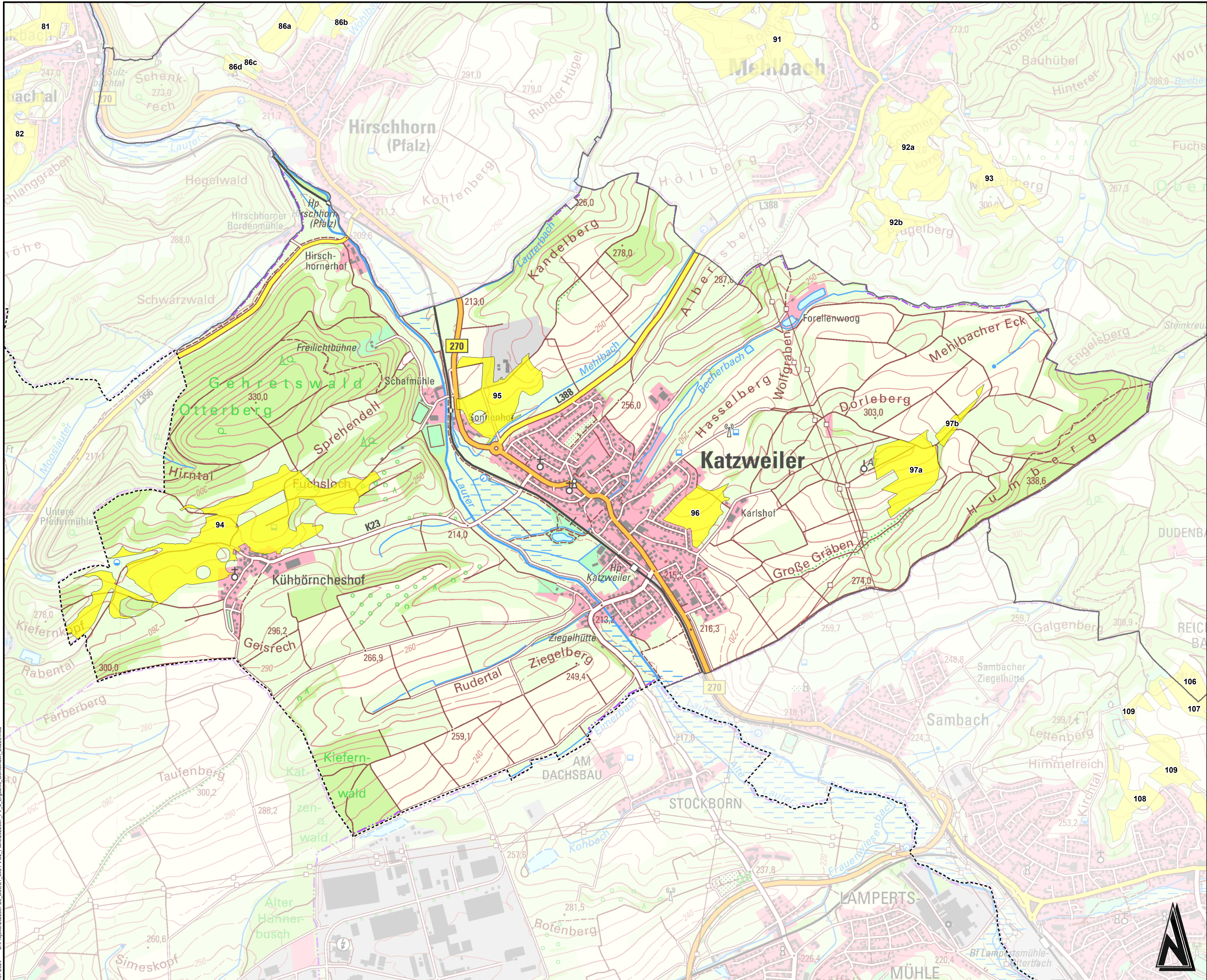
Legende

-  Verbandsgemeinde Otterbach-Otterberg
-  Gemeindegrenzen
-  Potenzialflächen für Freiflächenphotovoltaik

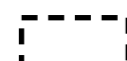

Änderung	Bearbeitung	Prüfung	Datum
Bearbeiter/AG: Verbandsgemeinde Otterbach-Otterberg Landkreis Kaiserslautern			
Projekt Bez.: Standortuntersuchung Freiflächen- Photovoltaik Verbandsgemeinde Otterbach-Otterberg			
Zeichnung: Potenzialgebiete Hirschhorn (ohne Siedlungspuffer)			Maßstab: Anhang 7
Zeichnen	Vermessung	Bearbeitung	Blattgröße
Jochheim	WH	KG	1.11 / 0.80
Datum	Jun 2024	Jun 2024	Jun 2024
Projekt Nr.	2022087	Blatt Nr.: 3	
Entwurfsverfasser:			
		Lutpoldstraße 60a 67406 Rockenhausen Telefon: +49 6361 919-0 E-Mail: info@igr.de	
			

© GeoBasis-DE/LVermGeoRP/2002-10-15
 09.07.2024 D:\Projekte\2022087\202_BUECT_SU_PV\02_Plane\2022087_PV_8_Ergebnis_Gemeinden_Daz3.mxd

STANDORTUNTERSUCHUNG FREIFLÄCHEN-PHOTOVOLTAIK IN DER VERBANDSGEMEINDE OTTERBACH-OTTERBERG



Legende

-  Verbandsgemeinde Otterbach-Otterberg
-  Gemeindegrenzen
-  Potenziellflächen für Freiflächenphotovoltaik

Änderung	Bearbeitung	Prüfung	Datum

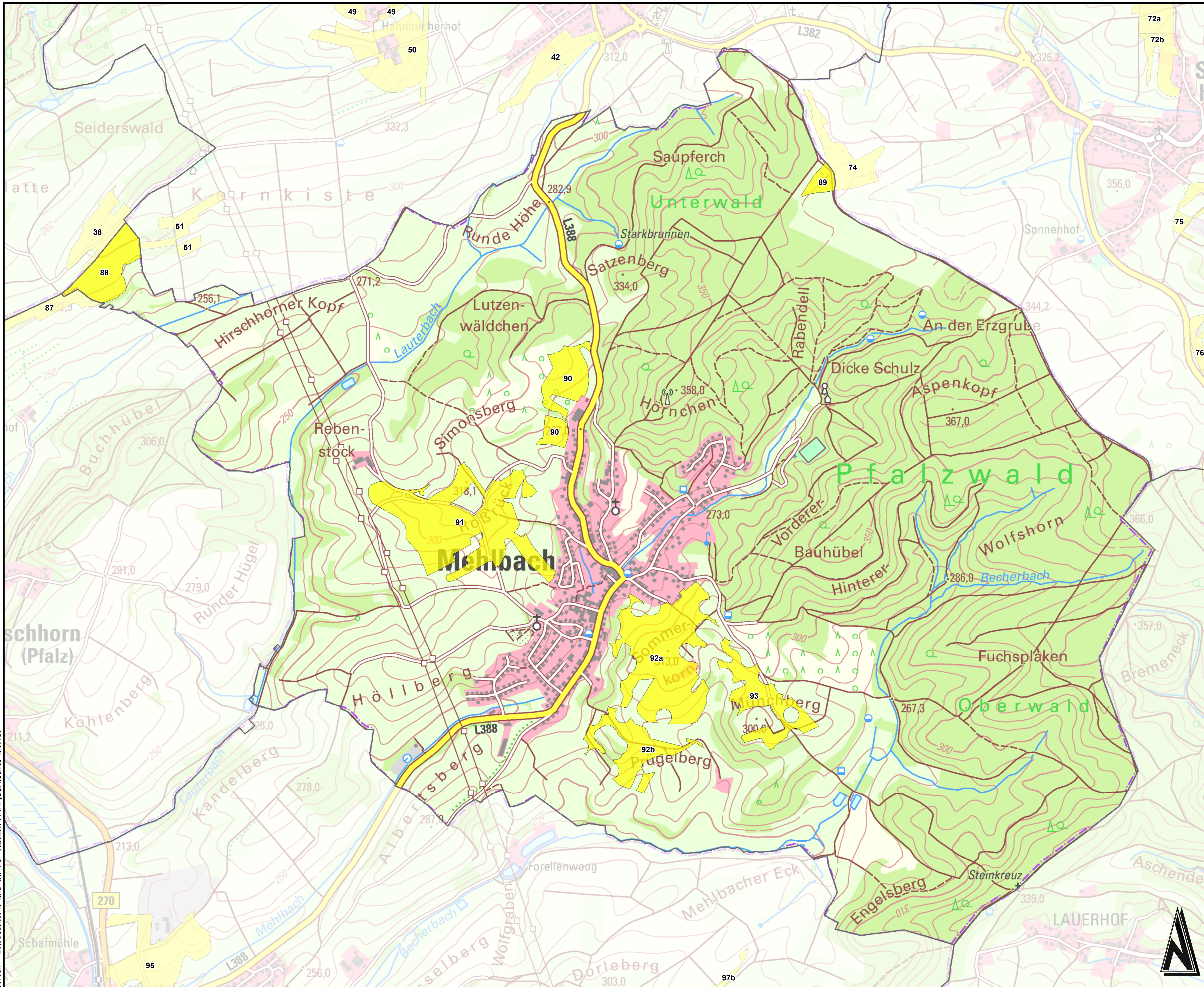
Bauherr/AG				Verbandsgemeinde Otterbach-Otterberg Landkreis Kaiserslautern	
Projekt Baz.				Standortuntersuchung Freiflächen- Photovoltaik Verbandsgemeinde Otterbach-Otterberg	
Zeichnung				Potenzialgebiete Katzweiler (ohne Siedlungspuffer)	
Maststab				Anhang 7	
Anliegen				Blattgröße	
Datum				Blatt Nr. 4	
Projekt Nr.				2022087	
Erbauer/Verfasser				Bauer AG	

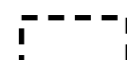




Luitpoldstraße 60a
67406 Rockenhausen
Telefon: +49 6361 919-0
E-Mail: info@igr.de



STANDORTUNTERSUCHUNG FREIFLÄCHEN-PHOTOVOLTAIK IN DER VERBANDSGEMEINDE OTTERBACH-OTTERBERG



- Legende**
-  Verbandsgemeinde Otterbach-Otterberg
 -  Gemeindegrenzen
 -  Potenziellflächen für Freiflächenphotovoltaik

Änderung	Bearbeitung	Prüfung	Datum

Verbandsgemeinde Otterbach-Otterberg
Landkreis Kaiserslautern

Standortuntersuchung Freiflächen- Photovoltaik
Verbandsgemeinde Otterbach-Otterberg

Potenzialgebiete Mehlbach
(ohne Siedlungspuffer)

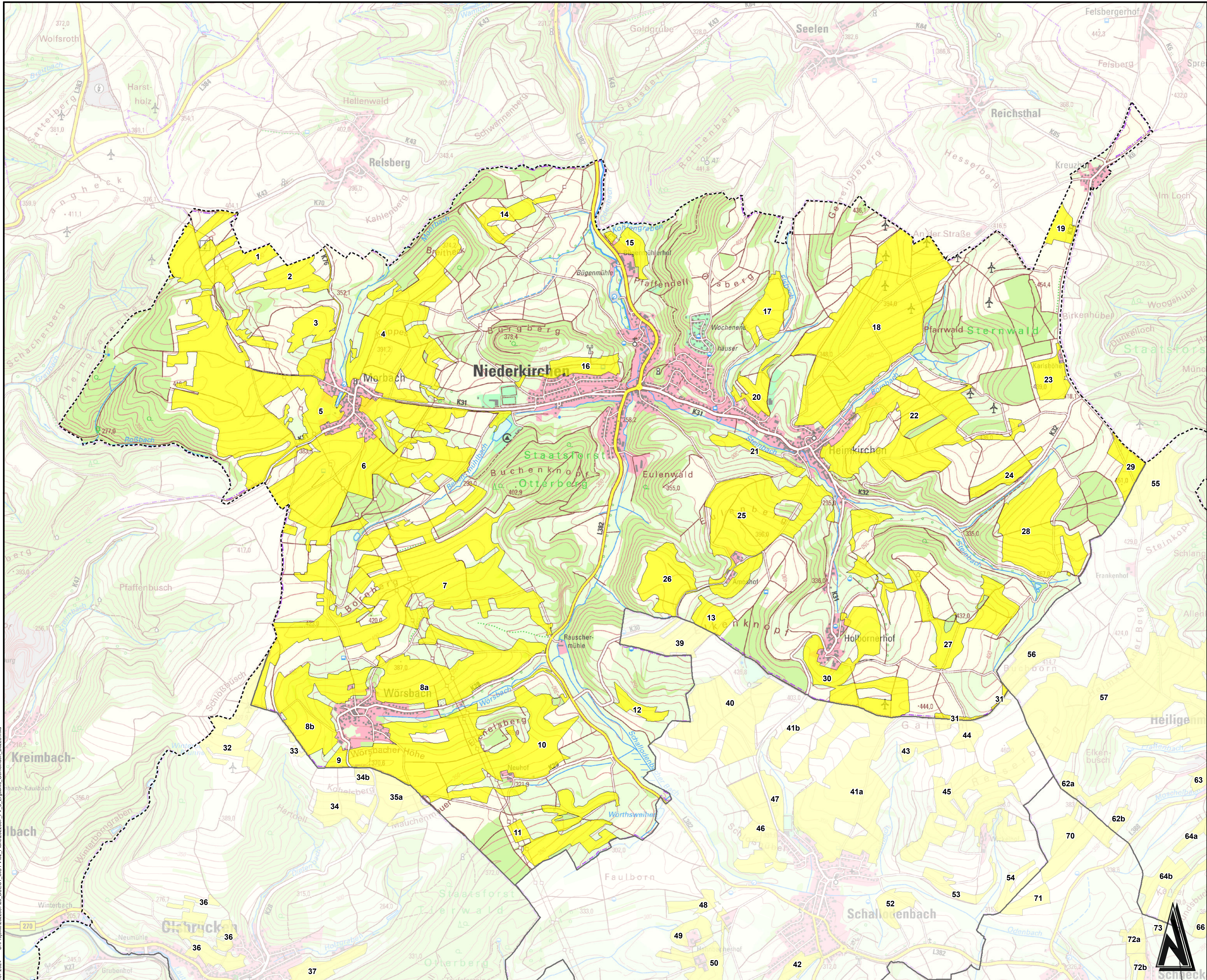
Zustellen	Vermessung	Behandlung	CAD/Druck	Prüfung	Blattgröße	Blatt Nr.
Datum	Mit	KG	JD	JD	1.11 / 0.80	5
Projekt Nr.	2022087			Bacher / AG		




Luftpolstraße 60a
67806 Rackerhausen
Telefon: +49 6361 919-0
E-Mail: info@igr.de

© GeoBasis-DE/LVermGeoRP2002-10-15
09.07.2024 D:\Projekte\2022087\20_BUECT_SU_PV\02_Planne\2022087_PV_8_Ergebnis_Commenden_Daz3.mxd

STANDORTUNTERSUCHUNG FREIFLÄCHEN-PHOTOVOLTAIK IN DER VERBANDSGEMEINDE OTTERBACH-OTTERBERG

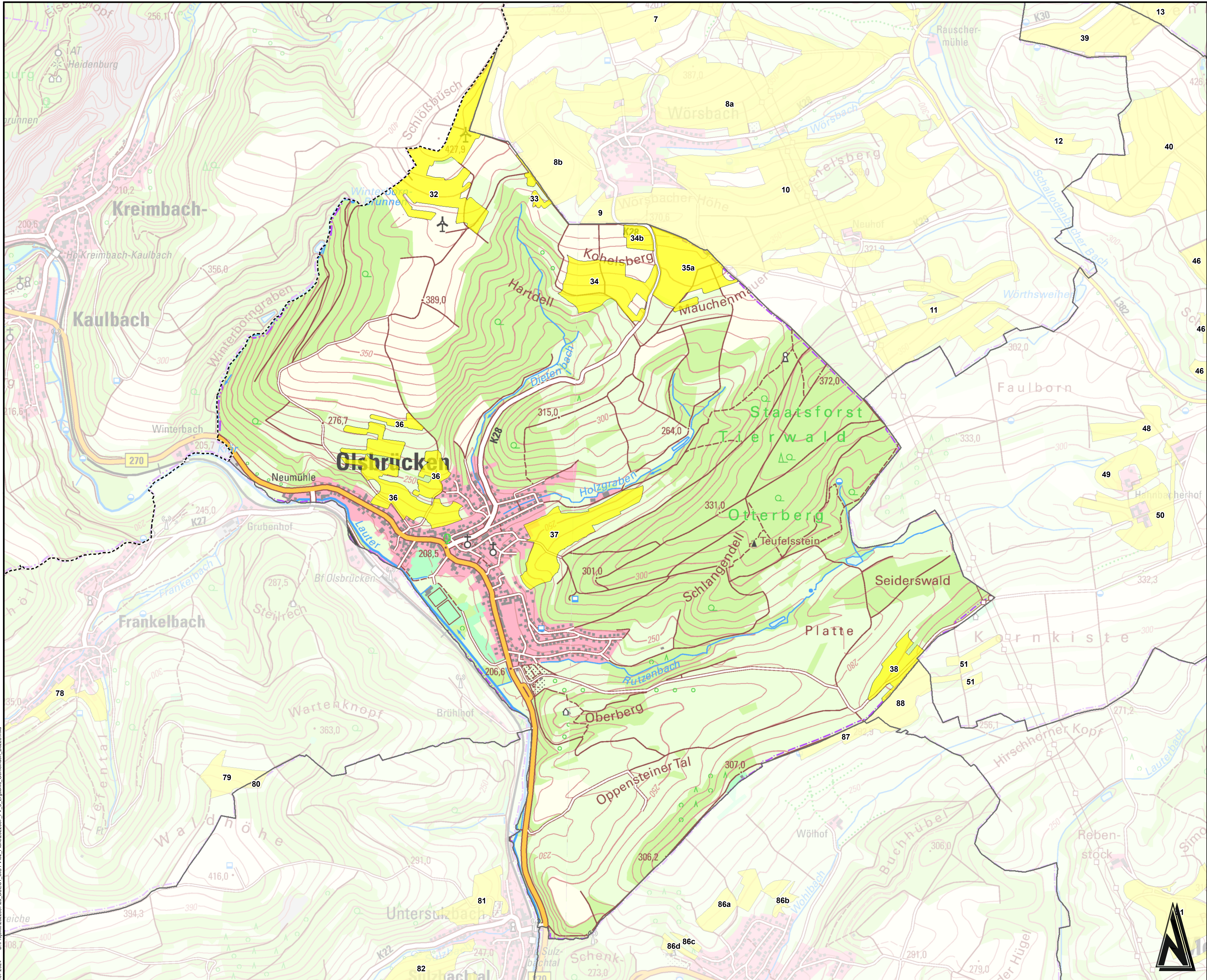


Legende


-  Verbandsgemeinde Otterbach-Otterberg
-  Gemeindegrenzen
-  Potenzialflächen für Freiflächenphotovoltaik

Änderung		Bearbeitung		Prüfung		Datum	
Bearbeiter/AG: Verbandsgemeinde Otterbach-Otterberg Landkreis Kaiserslautern							
Projekt Bez.: Standortuntersuchung Freiflächen- Photovoltaik Verbandsgemeinde Otterbach-Otterberg							
Zeichnung: Potenzialgebiete Niederkirchen (ohne Siedlungspuffer)						Maßstab: Anhang 7	
Vermessung: WHI Datum: Jun 2024		Bearbeitung: KG Datum: Jun 2024		CAD/Draht: JO Datum: Jun 2024		Blattgröße: Blatt Nr. 1.11 / 0.80 6	
Projekt Nr.: 2022087						Bearbeiter/AG:	
		Luitpoldstraße 60a 67636 Rockenhausen Telefon: +49 6361 919-0 E-Mail: info@igr.de					
							

STANDORTUNTERSUCHUNG FREIFLÄCHEN-PHOTOVOLTAIK IN DER VERBANDSGEMEINDE OTTERBACH-OTTERBERG



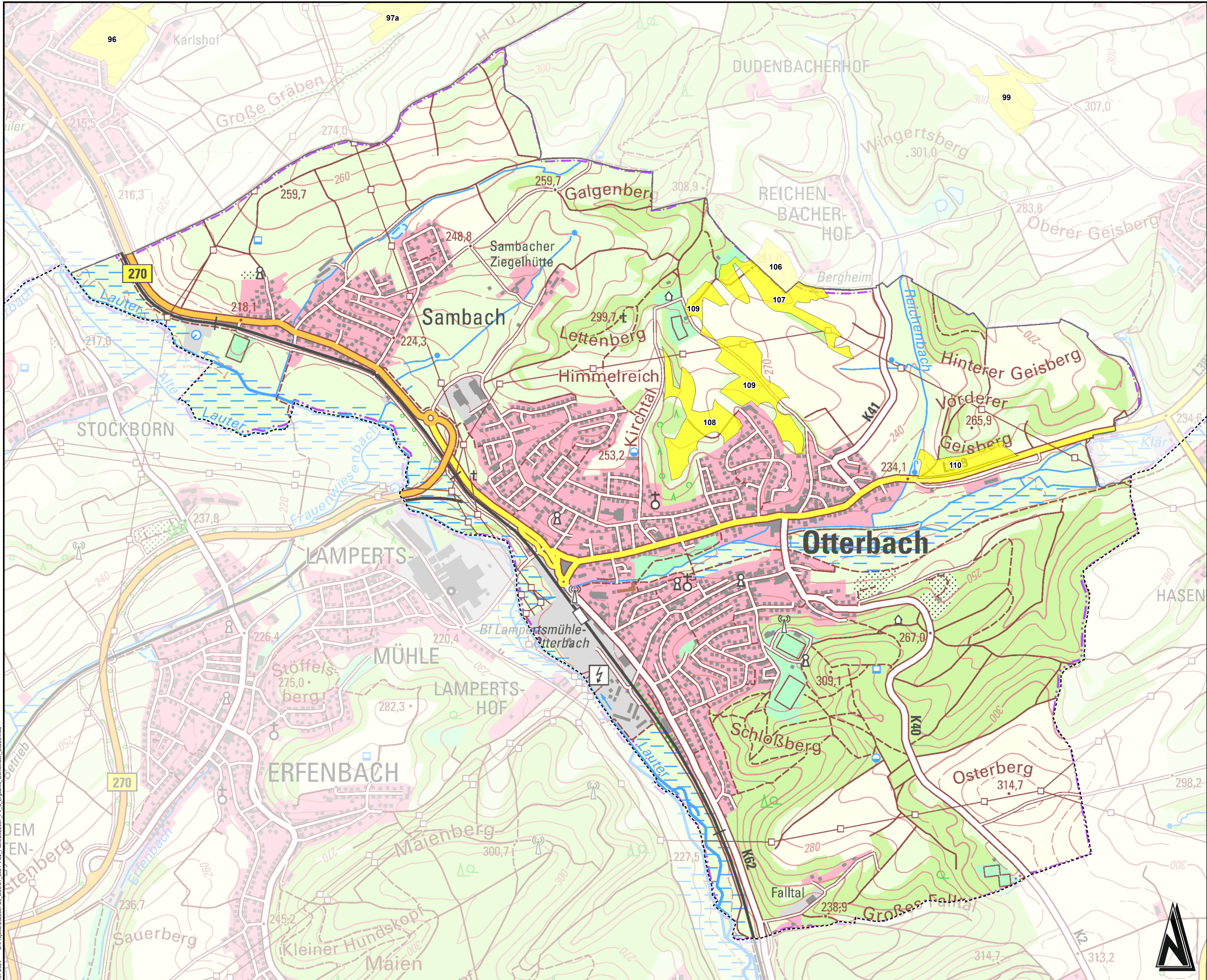
Legende

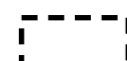


-  Verbandsgemeinde Otterbach-Otterberg
-  Gemeindegrenzen
-  Potenzialflächen für Freiflächenphotovoltaik

Änderung		Bearbeitung		Prüfung		Datum		
Bauherr/AG Verbandsgemeinde Otterbach-Otterberg Landkreis Kaiserslautern								
Projekt Bez. Standortuntersuchung Freiflächen- Photovoltaik Verbandsgemeinde Otterbach-Otterberg								
Zeichnung Potentialgebiete Olsbrücken (ohne Siedlungspuffer)						Maßstab	Anhang 7	
Jahr	Vermessung	Bearbeitung	CAD/Draft	Prüfung	Blattgröße	Blatt Nr.		
Datum	W11	KG	JD	JD	1.11 / 0.80	7		
Projekt Nr.	2022087						Bauherr/AG	
Erfassungsverfasser				Luitpoldstraße 60a 67406 Rockenhausen Telefon: +49 6361 919-0 E-Mail: info@igr.de				

© GeoBasis-DE/LVermGeoRP/2002-10-15
09.07.2024 D:\Projekte\2022087\20_BUECT_SU_PV\02_Plane\2022087_PV_8_Ergebnis_Gemeinden_Daz3.mxd

STANDORTUNTERSUCHUNG FREIFLÄCHEN-PHOTOVOLTAIK IN DER VERBANDSGEMEINDE OTTERBACH-OTTERBERG

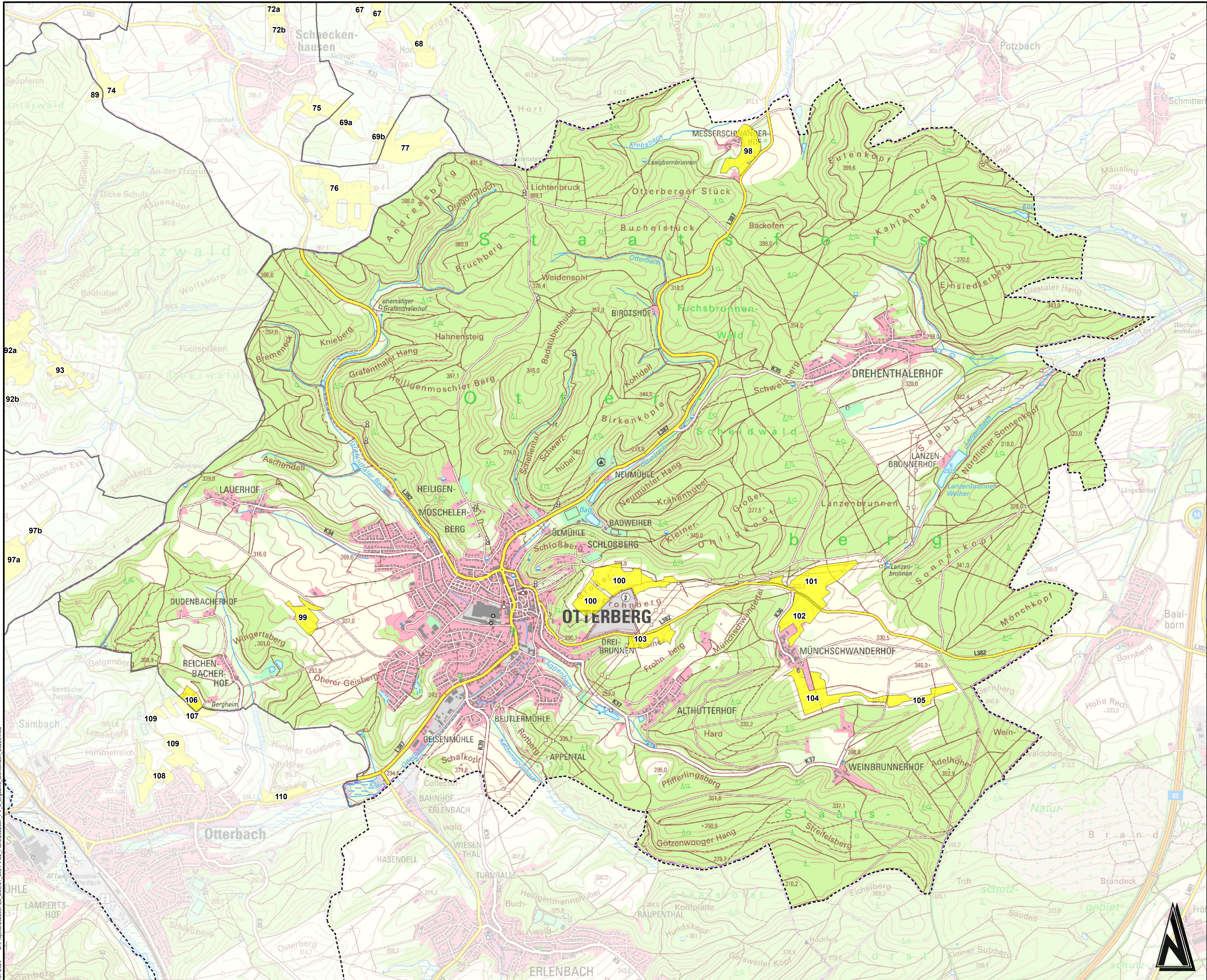


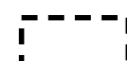


- Legende**
-  Verbandsgemeinde Otterbach-Otterberg
 -  Gemeindegrenzen
 -  Potenzialflächen für Freiflächenphotovoltaik

Änderung	Bearbeitung	Prüfung	Datum
Auftraggeber Verbandsgemeinde Otterbach-Otterberg Landkreis Kaiserslautern			
Projektbez. Standortuntersuchung Freiflächen-Photovoltaik Verbandsgemeinde Otterbach-Otterberg			
Zeichnung Potenzialgebiete Otterbach (ohne Siedlungspuffer)			Maßstab Anhang 7
Zeichnen	Vermessung	Bearbeitung	Blattgröße
Jochheim	W11	KG	1.11 / 0.80
Datum	Jun 2024	Jun 2024	Jun 2024
Projekt Nr.	2022087	Bauer AG	
Entwurfsverfasser  iqr Luitpoldstraße 60a 67406 Rackerhausen Telefon: +49 6361 919-0 E-Mail: info@igr.de			
			

© GeoBasis-DE/LVermGeoRP2002-10-15
 09.07.2024 D:\Projekte\2022087\20_BUECT_SU_PV\02_Plane\2022087_PV_8_Ergebnis_Gemeinden_Daz3.mxd

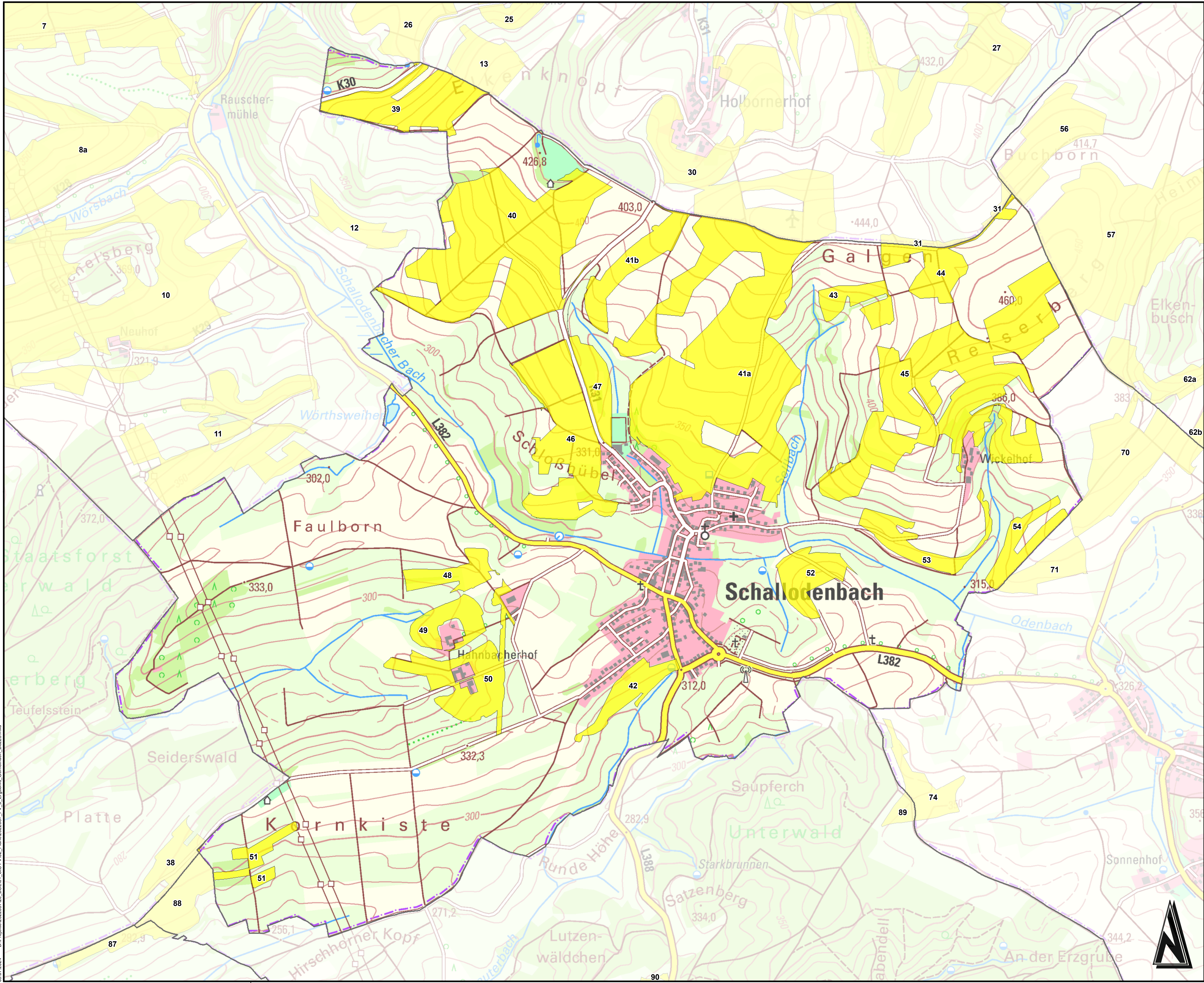
STANDORTUNTERSUCHUNG FREIFLÄCHEN-PHOTOVOLTAIK IN DER VERBANDSGEMEINDE OTTERBACH-OTTERBERG



- Legende**
-  Verbandsgemeinde Otterbach-Otterberg
 -  Gemeindegrenzen
 -  Potenziellflächen für Freiflächenphotovoltaik

Änderung		Bearbeitung		Prüfung		Datum	
Bauherr/AG: Verbandsgemeinde Otterbach-Otterberg Landkreis Kaiserslautern							
Projekt/Baz: Standortuntersuchung Freiflächen-Photovoltaik Verbandsgemeinde Otterbach-Otterberg							
Zeichnung: Potenzialgebiete Otterberg (ohne Siedlungspuffer)						Maßstab:	Anhang: 7
Zeichen:	Vermessung:	Bearbeitung:	CAD/Druck:	Prüfung:	Blattgröße:	Blatt Nr.: 9	
Datum:	Jun 2024	Jun 2024	Jun 2024	Jun 2024	1:111 / 0:80		
Projekt Nr.:	2022087						
Erbauer/Verfasser:  iqr Luitpoldstraße 60a 67406 Rockenhausen Telefon: +49 6361 919-0 E-Mail: info@iqr.de							
							

STANDORTUNTERSUCHUNG FREIFLÄCHEN-PHOTOVOLTAIK IN DER VERBANDSGEMEINDE OTTERBACH-OTTERBERG

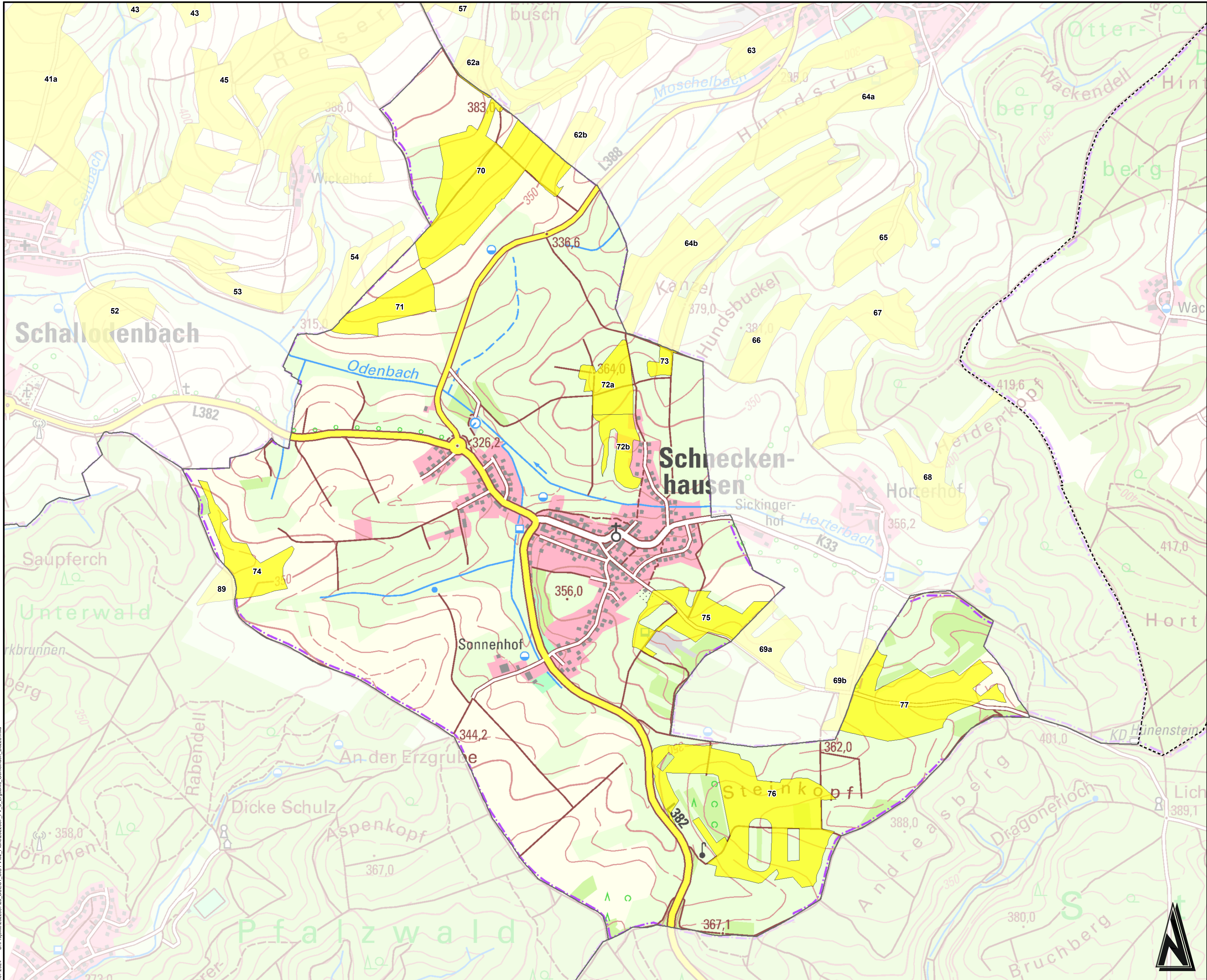


Legende

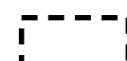
-  Verbandsgemeinde Otterbach-Otterberg
-  Gemeindegrenzen
-  Potenziellflächen für Freiflächenphotovoltaik

Änderung		Bearbeitung		Prüfung		Datum	
Bearbeiter/AG: Verbandsgemeinde Otterbach-Otterberg Landkreis Kaiserslautern							
Projekt Bez.: Standortuntersuchung Freiflächen- Photovoltaik Verbandsgemeinde Otterbach-Otterberg							
Zeichnung: Potenzialgebiete Schallodenbach (ohne Siedlungspuffer)						Maßstab: Anhang 7	
Vermessung: W41 Datum: Jun 2024		Bearbeitung: KG Datum: Jun 2024		CAD/Druck: JO Datum: Jun 2024		Blattgröße: Blatt Nr. 1.11 / 0.80 10	
Projekt Nr.: 2022087 Entwurfsverfasser: iqr							
				Luitpoldstraße 60a 67406 Rockenhausen Telefon: +49 6361 919-0 E-Mail: info@iqr.de			
							

STANDORTUNTERSUCHUNG FREIFLÄCHEN-PHOTOVOLTAIK IN DER VERBANDSGEMEINDE OTTERBACH-OTTERBERG



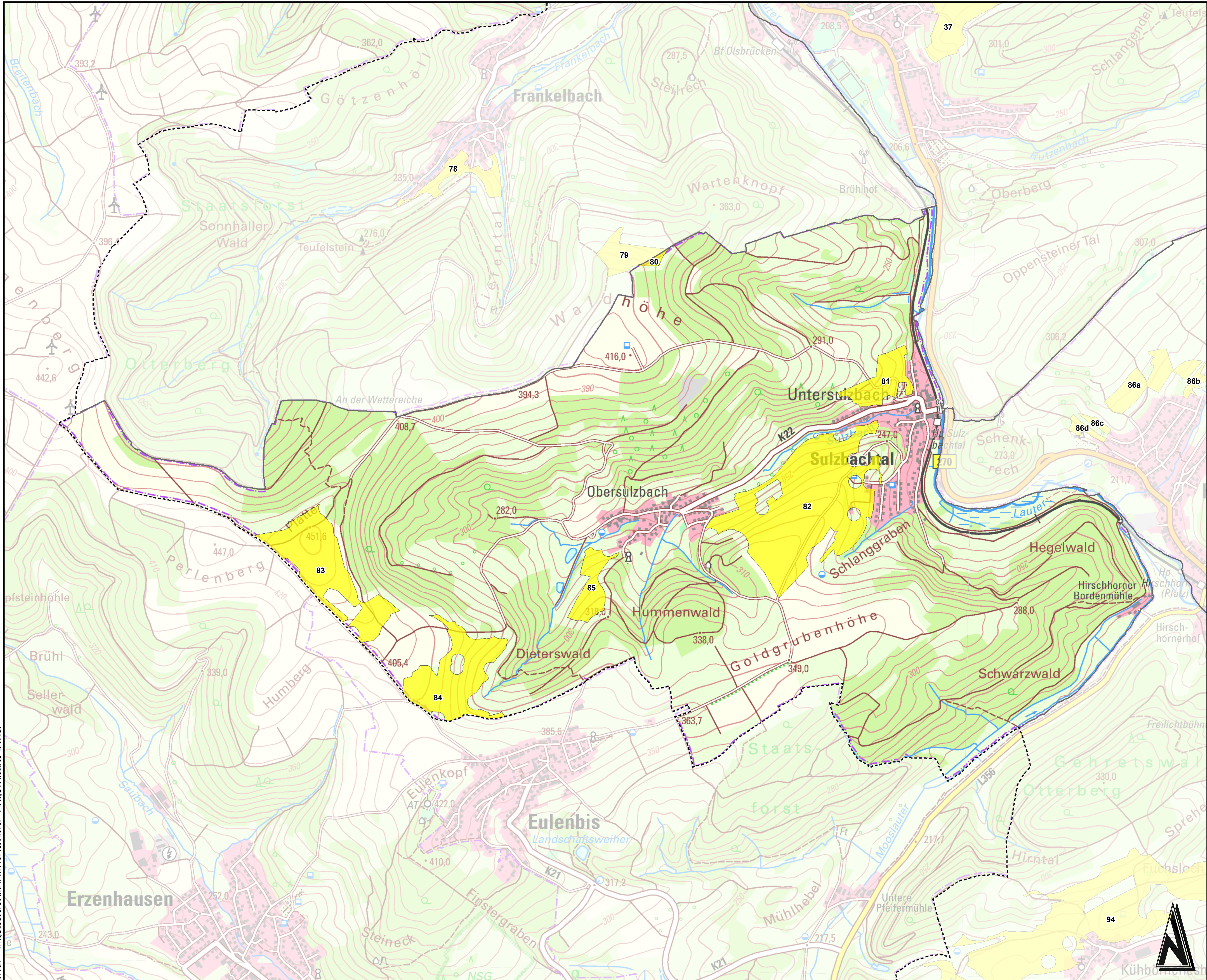
Legende

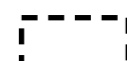


-  Verbandsgemeinde Otterbach-Otterberg
-  Gemeindegrenzen
-  Potenziellflächen für Freiflächenphotovoltaik

Änderung					
Beauftragter	Verbandsgemeinde Otterbach-Otterberg Landkreis Kaiserslautern				
Projekt Bez.	Standortuntersuchung Freiflächen- Photovoltaik Verbandsgemeinde Otterbach-Otterberg				
Zeichnung	Potenzialgebiete Schneckenhausen (ohne Siedlungspuffer)			Maßstab	Anhang
					7
Jahren	Vermessung	Bearbeitung	CAD/Draht	Prüfung	Blattgröße
Datum	Jun 2024	Jun 2024	Jun 2024	Jun 2024	1.11 / 0.80
Projekt Nr.	2022087				Blatt Nr.
					11
Erstverfasser	Bauer / AG				
		Luitpoldstraße 60a 67806 Rockenhausen Telefon: +49 6361 919-0 E-Mail: info@igr.de			


© GeoBasis-DE/LVermGeoRP/2002-10-15
09.07.2024 D:\Projekte\2022087\20_BUECT_SIU_PV\02_Plane\2022087_PV_8_Ergebnis_Gemeinden_Daz2.mxd

STANDORTUNTERSUCHUNG FREIFLÄCHEN-PHOTOVOLTAIK IN DER VERBANDSGEMEINDE OTTERBACH-OTTERBERG



- Legende**
-  Verbandsgemeinde Otterbach-Otterberg
 -  Gemeindegrenzen
 -  Potenziellflächen für Freiflächenphotovoltaik

Änderung	Bearbeitung	Prüfung	Datum

Bauherr/AG Verbandsgemeinde Otterbach-Otterberg Landkreis Kaiserslautern					
Projekt Bez. Standortuntersuchung Freiflächen- Photovoltaik Verbandsgemeinde Otterbach-Otterberg					
Zeichnung Potenzialgebiete Sulzbachtal (ohne Siedlungspuffer)			Maßstab	Anhang 7	
Jahr/mon	Vermessung	Bearbeitung	CAD/Draht	Prüfung	Blattgröße
Datum	WI1	KG	JK	JK	1.11 / 0.80
Projekt Nr.	2022087				Blatt Nr. 12
Erfassung/Verfasser				Bauherr / AG	
		Luitpoldstraße 60a 67406 Rockenhausen Telefon: +49 6361 919-0 E-Mail: info@igr.de			