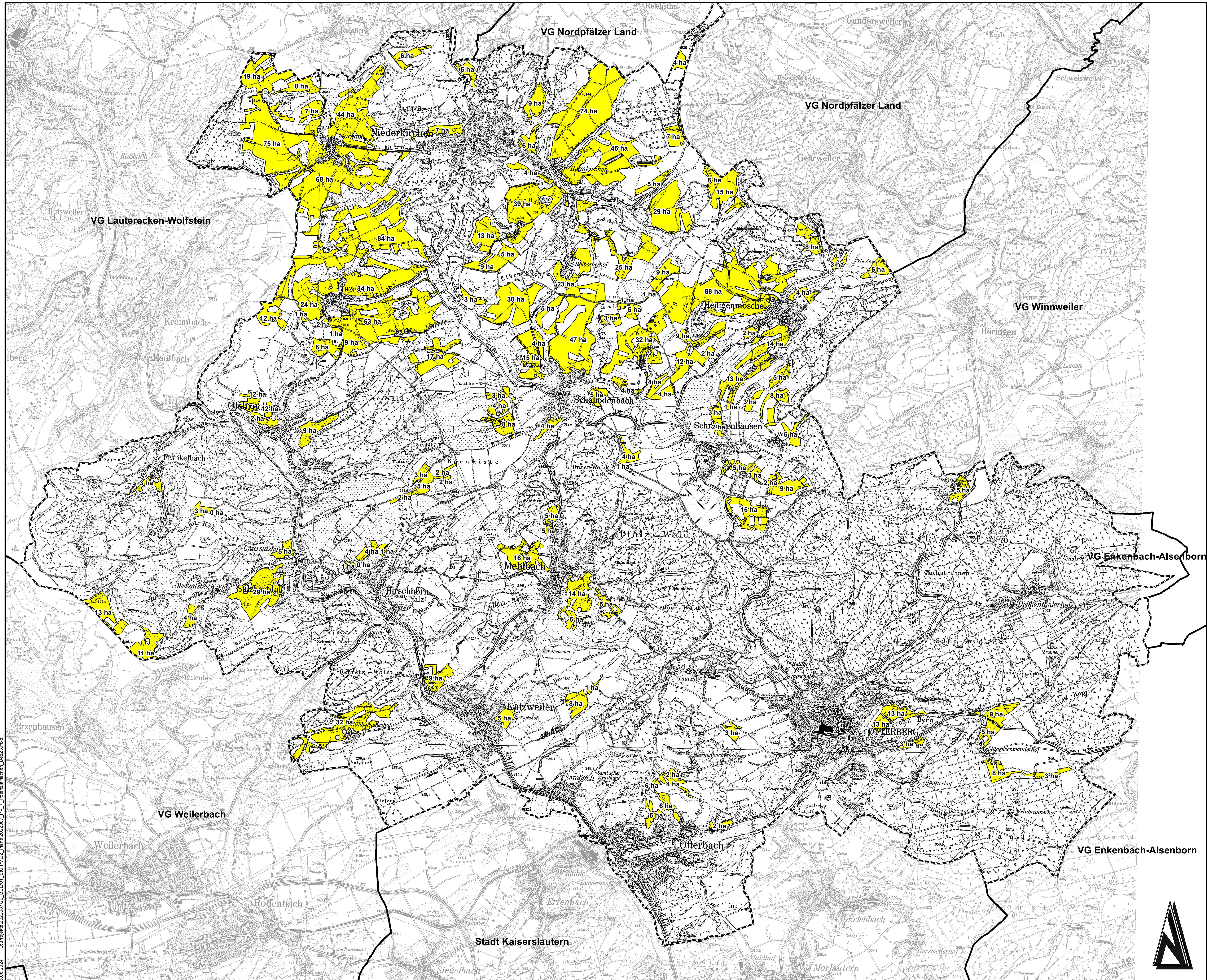






# STANDORTUNTERSUCHUNG FREIFLÄCHEN-PHOTOVOLTAIK IN DER VERBANDSGEMEINDE OTTERBACH-OTTERBERG



- Legende**
-  Verbandsgemeinde Otterbach-Otterberg
  -  angrenzende Verbandsgemeinden
  -  Gemeindegrenzen
  -  Eignungsgebiete

Änderung		Bearbeitung		Prüfung		Datum	
Auftraggeber: Verbandsgemeinde Otterbach-Otterberg Landkreis Kaiserslautern							
Projektbezeichnung: Standortuntersuchung Freiflächen-Photovoltaik Verbandsgemeinde Otterbach-Otterberg							
Zeichnung: Eignungsgebiete (ohne Siedlungspuffer)						Maßstab: 1:20.000	
						Anhang: 7	
Vermaßung: WH		Bearbeitung: KG		CAD/Draufk: JO		Blattgröße: 1,11 / 0,80	
Datum: Jun 2024		Prüfung: Jun 2024		Projekt Nr.: 2022087		Blatt Nr.: 1	
Entwurfsverfasser:						Baueinheit / AG:	
		Luitpoldstraße 60a 67806 Rockenhausen Telefon: +49 6361 919-0 E-Mail: info@iqr.de					

© GeoBaste-DE/VeriGeoP2022-10-15  
26.06.2024 D:\Projekte\2022087\30\_BI001\_SUV\_PV02\_Plan\2022087\_PV\_7\_Planunterlagen\_DWG23.mxd