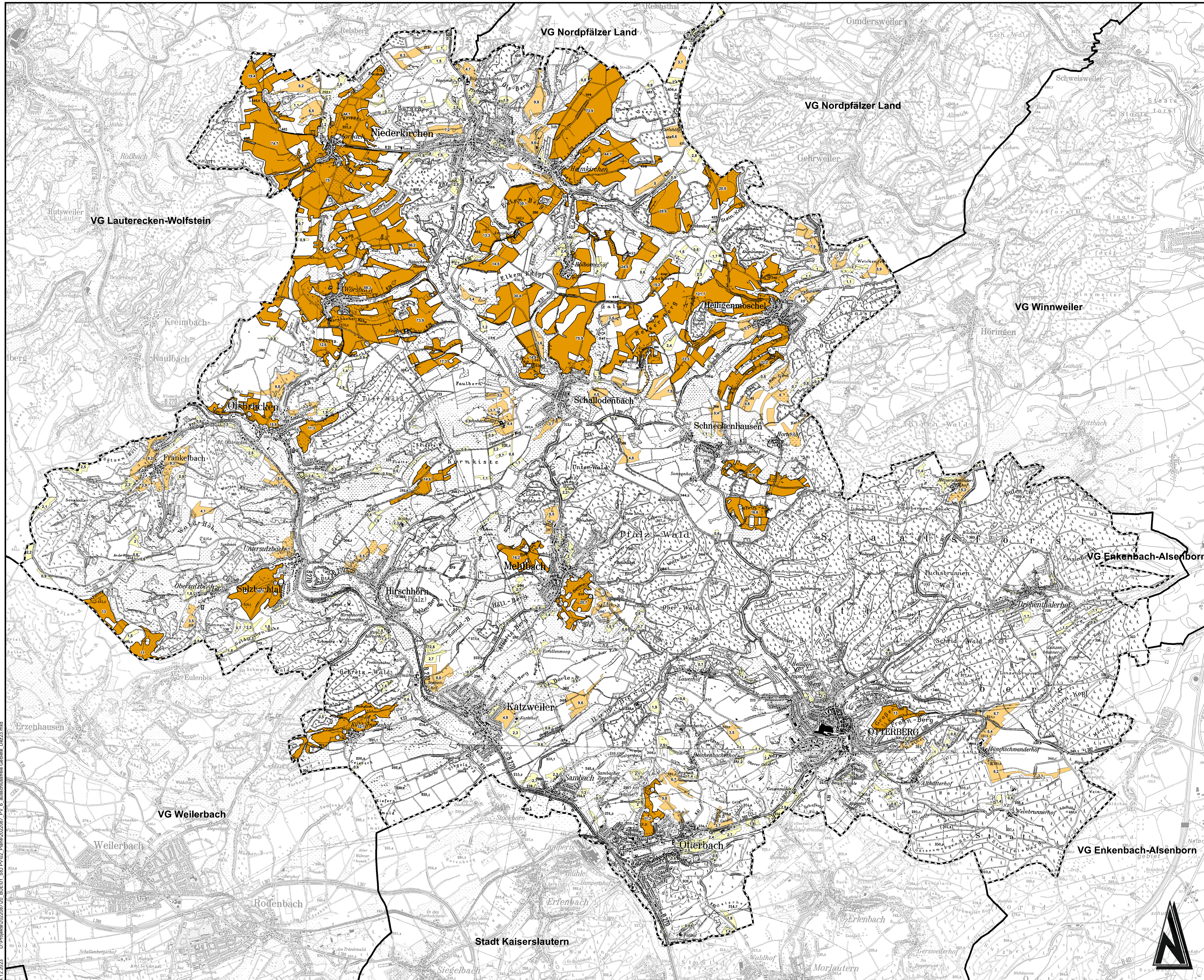








STANDORTUNTERSUCHUNG FREIFLÄCHEN-PHOTOVOLTAIK IN DER VERBANDSGEMEINDE OTTERBACH-OTTERBERG



- Legende**
-  Verbandsgemeinde Otterbach-Otterberg
 -  angrenzende Verbandsgemeinden
 -  Gemeindegrenzen

- Ergebnis nach Abzug der Ausschlussflächen
- Größe
-  < 3 ha
 -  3 - 10 ha
 -  > 10 ha
- 5,9 Flächengröße in ha

Gebiete mit Flächengrößen	Anzahl	Gesamtfläche	Anteil an VG
< 3 ha	196	260 ha	2,1 %
3 ha - 10 ha	57	332 ha	2,7 %
> 10 ha	37	1.274 ha	10,4 %
SUMME	290	1.866 ha	15,2 %

Änderung		Bearbeitung		Prüfung		Datum	
Bauforum AG							
Verbandsgemeinde Otterbach-Otterberg Landkreis Kaiserslautern							
Projekt Bez. Standortuntersuchung Freiflächen- Photovoltaik Verbandsgemeinde Otterbach-Otterberg							
Zeichnung ausschussfreie Gebiete				Maßstab 1:20.000		Anhang 6	
Zeichen		Bearbeitung		CAD/Druck		Prüfung	
Datum		Dez 2023		Dez 2023		Dez 2023	
Projekt Nr. 2022087		1.11 / 0.80		Blattgröße		Blatt Nr. 1	
Einkaufsverfahren							
		Luitpoldstraße 60a 67806 Rockenhausen Telefon: +49 6361 919-0 E-Mail: info@iqr.de					