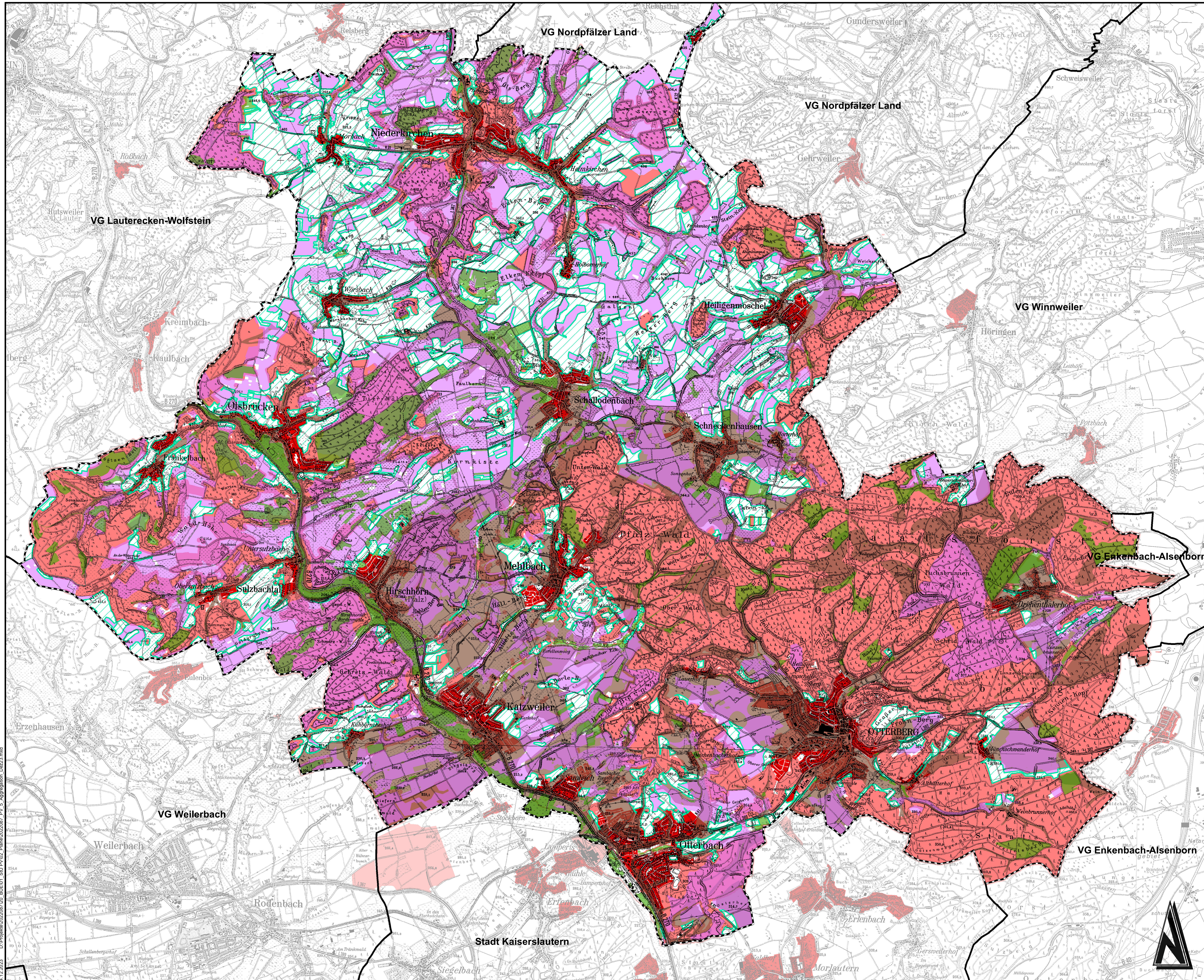


STANDORTUNTERSUCHUNG FREIFLÄCHEN-PHOTOVOLTAIK IN DER VERBANDSGEMEINDE OTTERBACH-OTTERBERG



- Legende**
- Verbandsgemeinde Otterbach-Otterberg
 - angrenzende Verbandsgemeinden
 - Gemeindegrenzen
- Überlagerung der Ausschlussflächen**
- Ausschlussflächen Flächennutzung (siehe Karte 1)
 - Siedlungsflächen
 - Ausschlussflächen Naturschutz (siehe Karte 2)
 - Ausschlussflächen Bodenpotenzial (siehe Karte 3)
 - Ausschlussflächen Regionalplanung (siehe Karte 4)
- Ergebnis nach Abzug der Ausschlussflächen**
- ausschussfreie Gebiete (1.886 ha)

Änderung		Bearbeitung		Prüfung		Datum	
Baufertig AG: Verbandsgemeinde Otterbach-Otterberg Landkreis Kaiserslautern							
Projekt Bez.: Standortuntersuchung Freiflächen- Photovoltaik Verbandsgemeinde Otterbach-Otterberg							
Zeichnung: Aggregation				Maßstab: 1:20.000		Anhang: 5	
Zeichen		Bearbeitung		CAD/Geistik		Blattgröße	
Datum		Dez 2023		Dez 2023		Blatt Nr.: 1	
Projekt Nr.: 2022087				Baufertig AG			
				Luitpoldstraße 60a 67806 Rockenhausen Telefon: +49 6361 919-0 E-Mail: info@igr.de			

© GeoBasis-DE/VeriGeoRP2002-10-15
14.12.2023 D:\projekte\2022087\20_BUE01_SIU_PV02_Plan\0203037_PV_5_Aggregation_Doc20.mxd