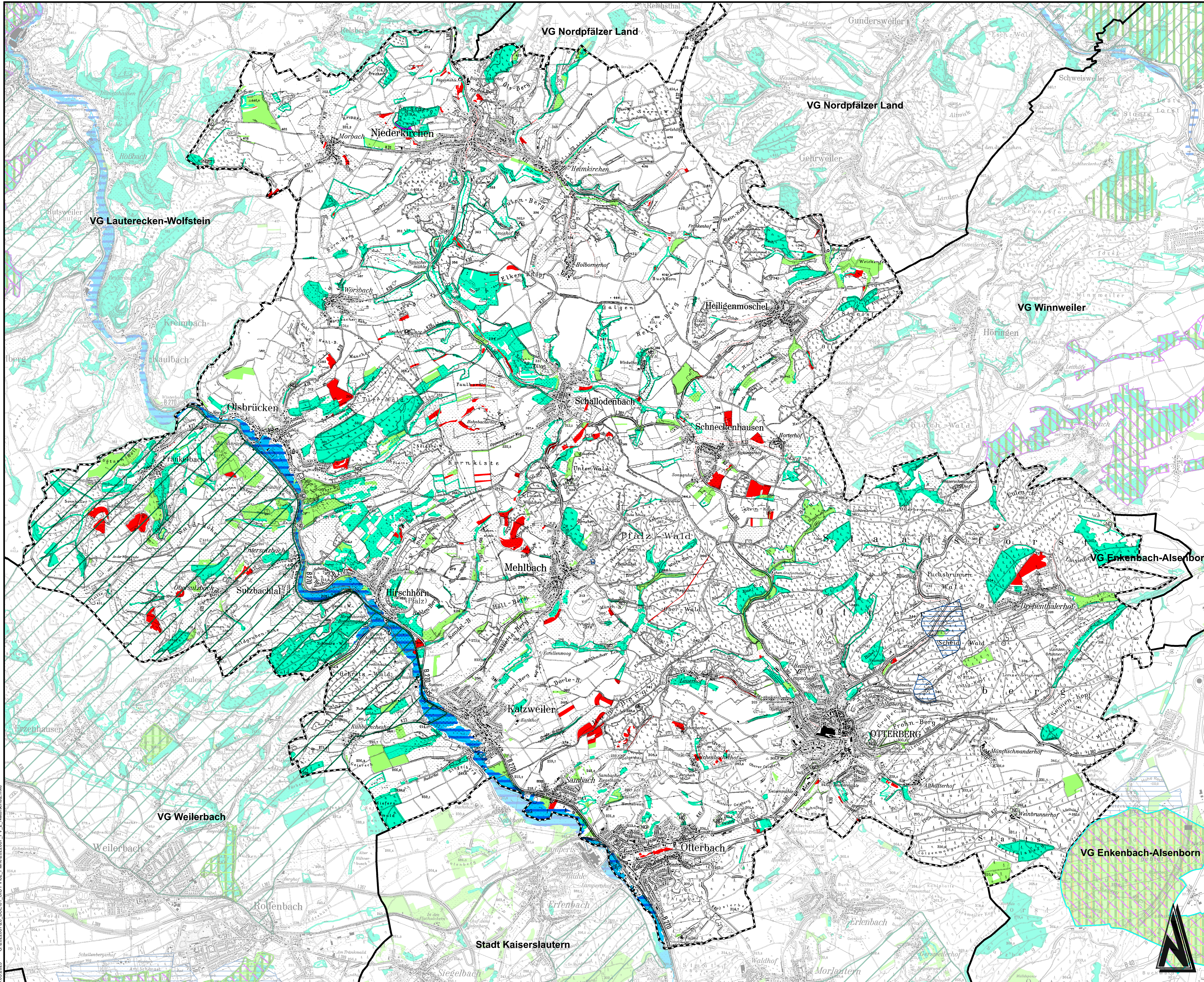


# STANDORTUNTERSUCHUNG FREIFLÄCHEN-PHOTOVOLTAIK IN DER VERBANDSGEMEINDE OTTERBACH-OTTERBERG



- Legende**
- Verbandsgemeinde Otterbach-Otterberg
  - angrenzende Verbandsgemeinden
  - Gemeindegrenzen
- Ausschlussgebiete aufgrund naturschutzfachlicher Ausweisungen**
- Naturdenkmale
  - geschützte Biotope nach §30 BNatSchG (gemäß LANIS und Landschaftsplan)
  - FFH-Lebensraumtypen (gemäß Landschaftsplan)
  - Naturschutzflächen (Flächenpool LSP, MAS, KOM, OKO, EMA)
  - Überschwemmungsgebiete
  - Wasserschutzgebiete Zone I und II
  - FFH-Gebiete (im Verbandsgemeindegebiet nicht vorhanden)
  - Naturschutzgebiet (im Verbandsgemeindegebiet nicht vorhanden)
- Nachrichtliche Darstellung/kein Ausschluss**
- Landschaftsschutzgebiet
  - Vogelschutzgebiet (im Verbandsgemeindegebiet nicht vorhanden)
  - Biotope (Oasis)
  - Biotope (Oasis)
- landesweiter Biotopverbund (LEP IV):**
- Kernflächen/Kernzonen
  - Verbindungsflächen Gewässer

Kartierung		Bearbeitung		Prüfung		Datum	
Baubert AG Verbandsgemeinde Otterbach-Otterberg Landkreis Kaiserslautern							
Projekt Bez.: Standortuntersuchung Freiflächen-Photovoltaik Verbandsgemeinden Otterbach-Otterberg							
Zeichnung		Naturerschutz		Maßstab		Anhang	
				1:20.000		2	
Zeichen		Vermessung		Bearbeitung		CAD/Druck	
		WV		KG		JO	
Datum		Mai 2023		Mai 2023		Mai 2023	
Projekt Nr.:		2022087		Baubert / AG			
Entwurfverfasser		igr		Luitpoldstraße 60a 67806 Rockenhausen Telefon: +49 6361 919-0 E-Mail: info@igr.de			

© GeoBasis-DE/LVermGeoRP2022-10-15  
09.05.2023 G:\2022087\20\_BUE\01\_SLU\_P\02\_Plan\2022087\_PV\_2\_Naturschutz.mxd