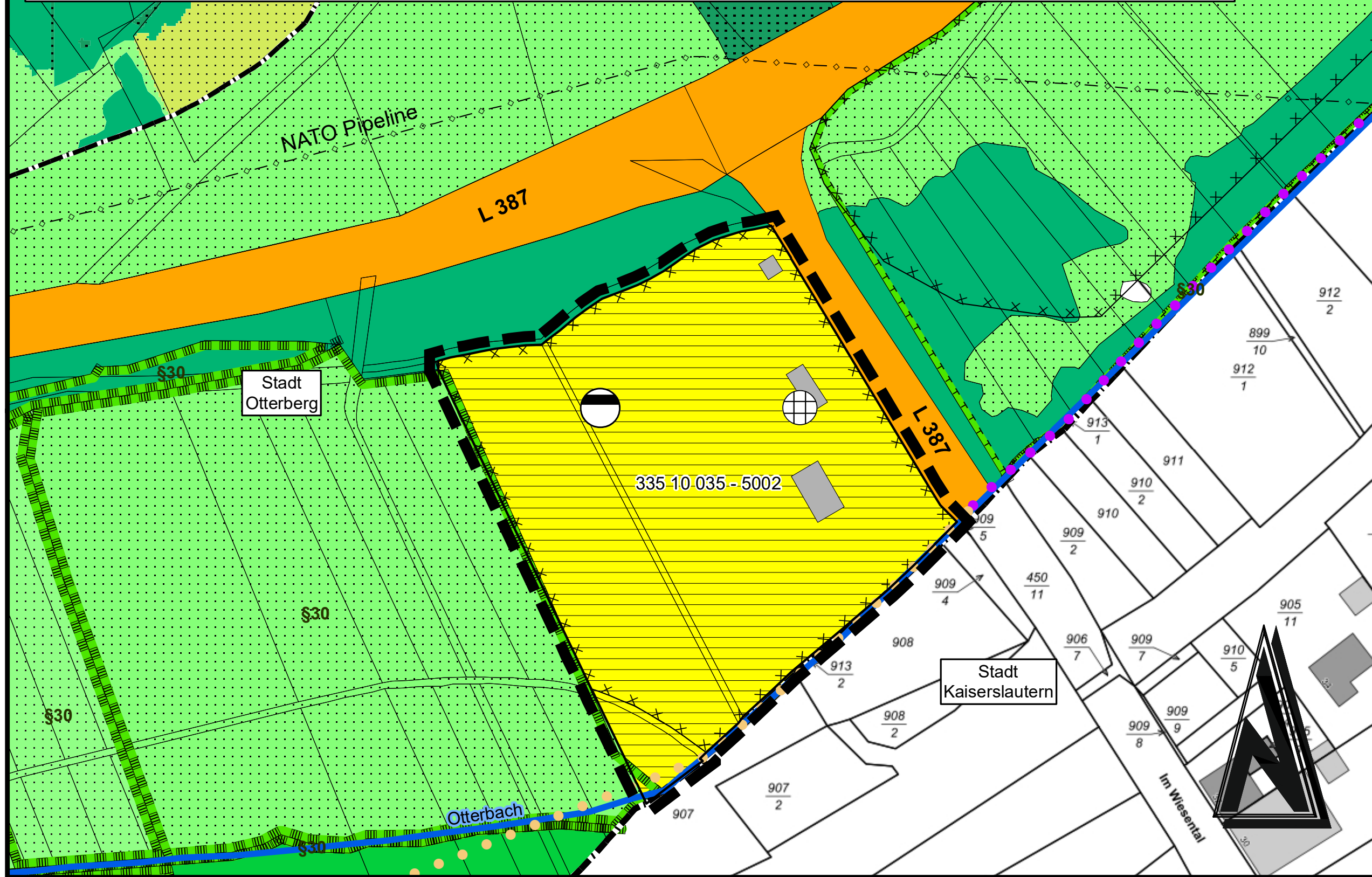


Flächennutzungsplan 2035 der Verbandsgemeinde Otterbach-Otterberg, Stadt Otterberg



Zeichenerklärung

Geltungsbereich der Flächennutzungsplanänderung
§5 Abs. 3 Nr. 1 und Abs.4 BauGB

Flächennutzungsplan 2035
Erklärung innerhalb des Geltungsbereiches der Änderung

Flächen für Versorgungsanlagen, für die Abfallentsorgung und Abwasserbeseitigung sowie für Ablagerungen
(§ 5 Abs. 2 Nr. 4 und Abs. 4 BauGB)

Planung Flächen für Ver- und Entsorgung
Bestand Kläranlage

Teiländerung "Errichtung eines Betriebsgebäudes"

Einrichtungen und Anlagen zur Versorgung mit Gütern und Dienstleistungen des öffentlichen und privaten Bereichs, Flächen für den Gemeinbedarf
(§ 5 Abs. 2 Nr. 2 und Abs. 4 BauGB)

Planung Gemeinbedarfsgebiet Zweckbestimmung gem. Planeintrag

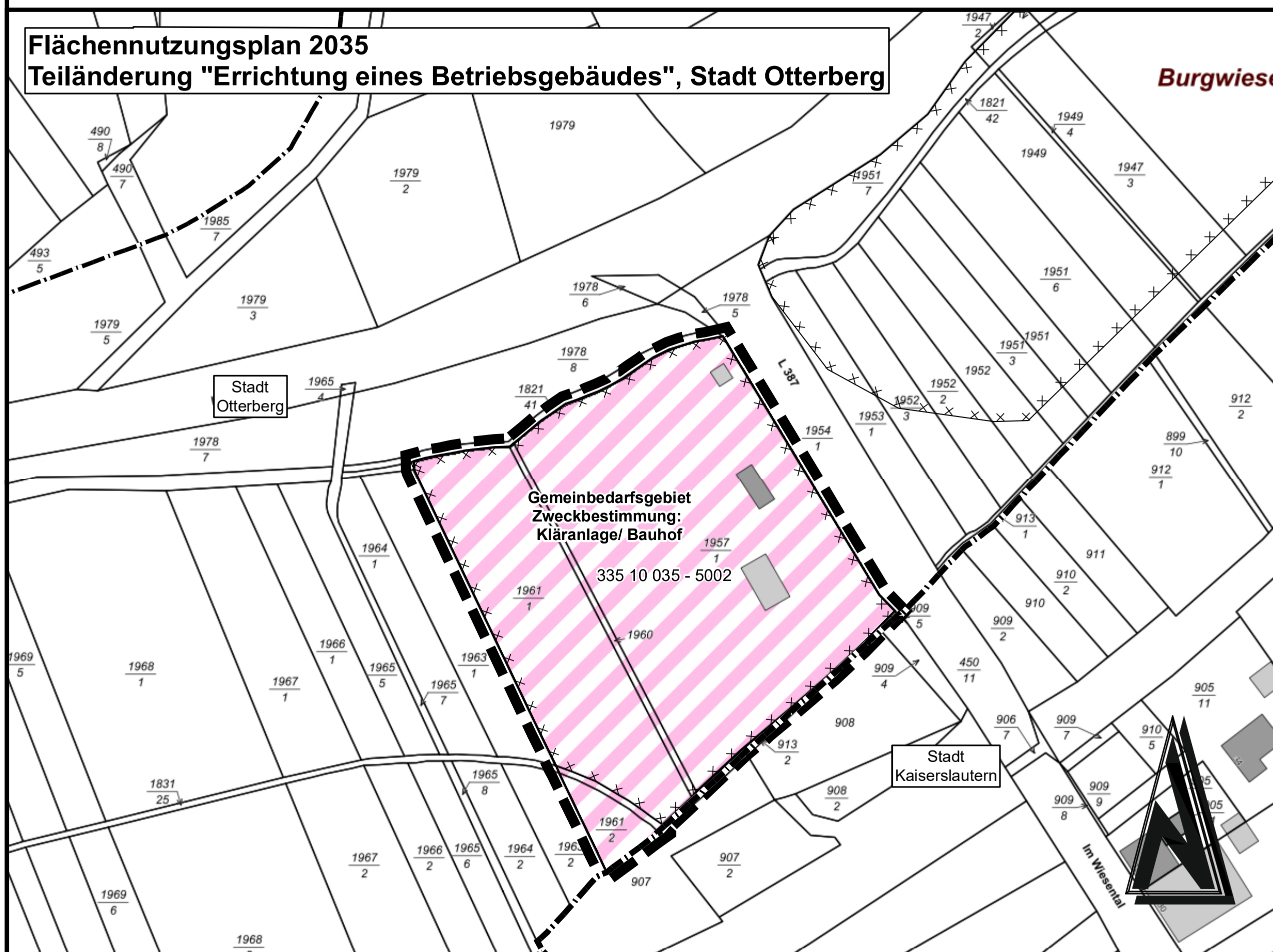
Sonstige Planzeichen

Verbandsgemeindegrenze
 Altablagerung (flächig) gem. Bodenschutzkataster (RLP) mit Registriernummer (Stand: Januar 2021)

Übersichtsplan ohne Maßstab



Flächennutzungsplan 2035 Teiländerung "Errichtung eines Betriebsgebäudes", Stadt Otterberg



VORENTWURF

Änderung	Bearbeitung	Prüfung	Datum

Träger der Bauleitplanung				Verbandsgemeinde Otterbach-Otterberg Landkreis Kaiserslautern	
Projekt Bez.				Flächennutzungsplan 2035 der Verbandsgemeinde Otterbach-Otterberg hier: Teiländerung "Otterberg"	
Zeichnung		Errichtung eines Betriebsgebäudes in der Stadt Otterberg		Maßstab	1:1.000
Anhang		1		Blattgröße	0.57 / 0.50
Zeichen	Vermessung	Bearbeitung	CAD/Grafik	Prüfung	Blatt Nr.
Datum		JO	KG		
Projekt Nr.	2024059	Okt 2024	Okt 2024		
Entwurfsverfasser				Bauherr / AG	
				Albert-Schweitzer-Straße 84 67655 Kaiserslautern Telefon: +49 631 20 59 10-0 E-Mail: info@igr.de	