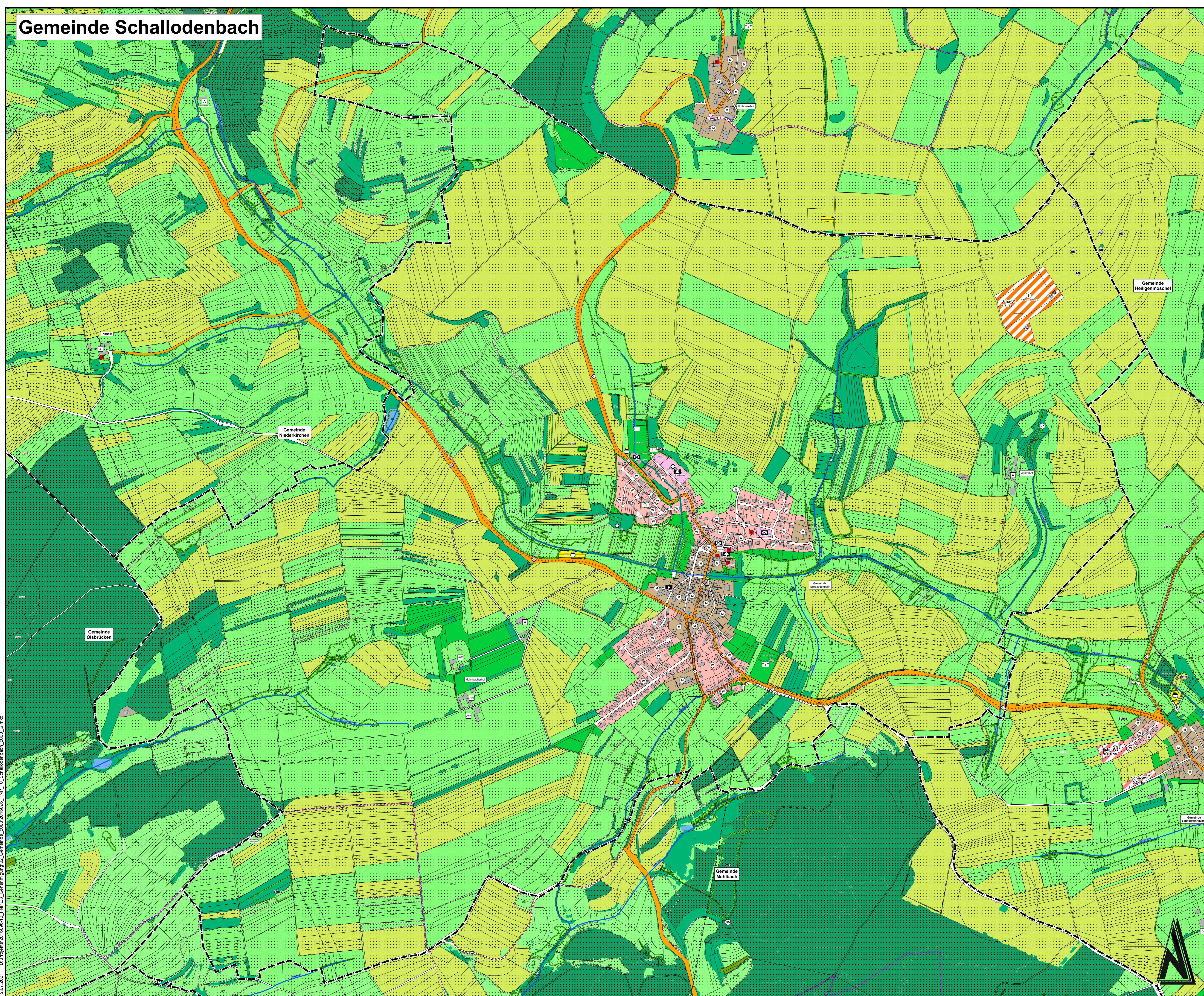


Gemeinde Schallodenbach



Zeichenerklärung

Art der baulichen Nutzung

(§ 5 Abs. 2 Nr. 1 des Baugesetzbuchs - BauGB - §§ 1 bis 11 der BauNutzungsverordnung - BauNVO-)

Planung	Bestand	Wohnbauflächen (§ 1 Abs. 1 Nr. 1 BauNVO)

Einrichtungen und Anlagen zur Versorgung mit Gütern und Dienstleistungen des öffentlichen und privaten Bereichs, Flächen für den Gemeinbedarf, Flächen für Sport- und Spielanlagen
(§ 5 Abs. 2 Nr. 2 und Abs. 4 BauGB)

	Flächen für Gemeinbedarf
	Öffentliche Verwaltung
	Schule
	Kindergarten
	Dorfgemeinschaftshaus
	Sozialstation
	Altenpflegeheim
	Wohnheim der Lebenshilfe
	Rotes Kreuz
	Kirche/ Kapelle
	Friedhofshalle
	Mehrzweckhalle/ Turnhalle
	Jugendtreff
	Vereinsheim
	Hundeverein
	Feuerwehr

Flächen für den überörtlichen Verkehr und für die örtlichen Hauptverkehrswege
(§ 5 Abs. 2 Nr. 3 und Abs. 4 BauGB)

	Verkehrsfläche, Örtlich-Überörtlich
	Parken
	Bahnanlagen
	Rad- und Wanderweg
	Radweg
	Wanderweg

Flächen für Versorgungsanlagen, für die Abfallentsorgung und Abwasserbeseitigung sowie für Ablagerungen
(§ 5 Abs. 2 Nr. 4 und Abs. 4 BauGB)

	Flächen für Ver- und Entsorgung
	Gas
	Kläranlage
	Rückhaltebecken
	Hochbehälter
	Brunnen
	Pumpwerk
	Umformerstation
	Fernsehumsetzer
	Funkübertragungsstelle
	Umspannwerk

Hauptversorgungs- und Hauptwasserleitungen
(§ 5 Abs. 2 Nr. 4 und Abs. 4 BauGB)

	Leitungen oberirdisch
	Leitungen unterirdisch

Grünflächen
(§ 5 Abs. 2 Nr. 5 und Abs. 4 BauGB)

	Grünflächen
	Friedhof
	Parkanlage
	Spielplatz
	Sportplatz
	Campingplatz
	Dauerkeimgarten
	Schwimmbad
	Tennis
	Segelfluggelände
	Reiterhof/ Reitsportanlage
	Botzplatz
	Grillhütte
	Wanderparkplatz
	Dorf-Festplatz
	Freilichtbühne
	Grünchnittsammelstelle
	Aussichtspunkt

Wasserflächen und Flächen für die Wasserwirtschaft, den Hochwasserschutz und die Regelung des Wasserabflusses
(§ 5 Abs. 2 Nr. 7 und Abs. 4 BauGB)

	Wasserflächen
	Überschwemmungsgebiet

Flächen für Aufschüttungen, Abgrabungen oder für die Gewinnung von Bodenschätzen
(§ 5 Abs. 2 Nr. 8 und Abs. 4 BauGB)

	Flächen für Abgrabungen
	Vorrangfläche für die Rohstoffgewinnung

Flächen für die Landschaft und Wald
(§ 5 Abs. 2 Nr. 9 und Abs. 4 BauGB)

	Flächen für die Landschaft/ Offenland
	Flächen für die Landschaft/ Ackerland
	Flächen für Wald
	Sukzessionsfläche
	Geholzflächen

Planungen, Nutzungsregelungen, Maßnahmen und Flächen für Maßnahmen zum Schutz, zur Pflege und zur Entwicklung von Natur und Landschaft
(§ 5 Abs. 2 Nr. 10 und Abs. 4 BauGB)

	Umgrenzung von Schutzgebieten und Schutzobjekten im Sinne des Naturschutzrechts
	Naturpark
	Naturdenkmal
	nach §30 BNatSchG pauschal geschützte Flächen
	nach §15 LNatSchG pauschal geschützte Flächen
	Verdachtsflächen nach §15 LNatSchG
	Landschaftsschutzgebiete

Regelungen für die Stadterhaltung und den Denkmalschutz
(§ 5 Abs. 4 Nr. 6 BauGB)

	Einzelanlage die dem Denkmalschutz unterliegt
	Archäologische Fundstellen mit Ident.-Nr. (gem. GDKE, Mai 2020)
	Archäologisches Denkmal

Sonstige Planzeichen

	Verbandsgemeindegrenze
	Gemeindegrenze
	Altablagung (punktuell) gem. Bodenschutzkatalog (RLP) mit Registriernummer (Stand: Januar 2021)
	Altablagung (flächig) gem. Bodenschutzkatalog (RLP) mit Registriernummer (Stand: Januar 2021)
	Landwirtschaftlicher Betrieb im Außenbereich (Aussiedlerhof)
	Wohnen im Außenbereich
	Lagerflächen/ Parkplätze
	Richtfunktrecke

Änderung	Bearbeitung	Prüfung	Datum

Baubehörde / AG Verbandsgemeinde Otterbach - Otterberg Landkreis Kaiserslautern		Baubehörde / AG 	
Projekt Bez.: Flächennutzungsplan der Verbandsgemeinde Otterbach - Otterberg 2035		Datum: Maßstab:	
Zeichnung: Teilplan 10 Ortsgemeinde Schallodenbach		Blattgröße: 1:5.000	
Zeichner: Vermessung: JO CAD/Zeichn: KG		Blatt Nr.: 1:29 / 0:75	
Datum: Jun 2021 Jun 2021		Entwurfsverläufe: 2	
Projekt Nr.: 2016096		Datum: Juni 2021	
IGR Ingenieurbüro		Lutpoldstraße 60a 67306 Rosenhausen Telefon: +49 6361 919-0 E-Mail: info@igr.de	

© GeoBasis-DE / LVermGeoP2018, d-achb-2-0, www.vermgis.de
 18.07.2021, D:\Projekte\2016096\10_FNP03_Gewinnung\102_Gemeinde_5000\2016096_FNP_10_Schallodenbach_5000_02.mxd