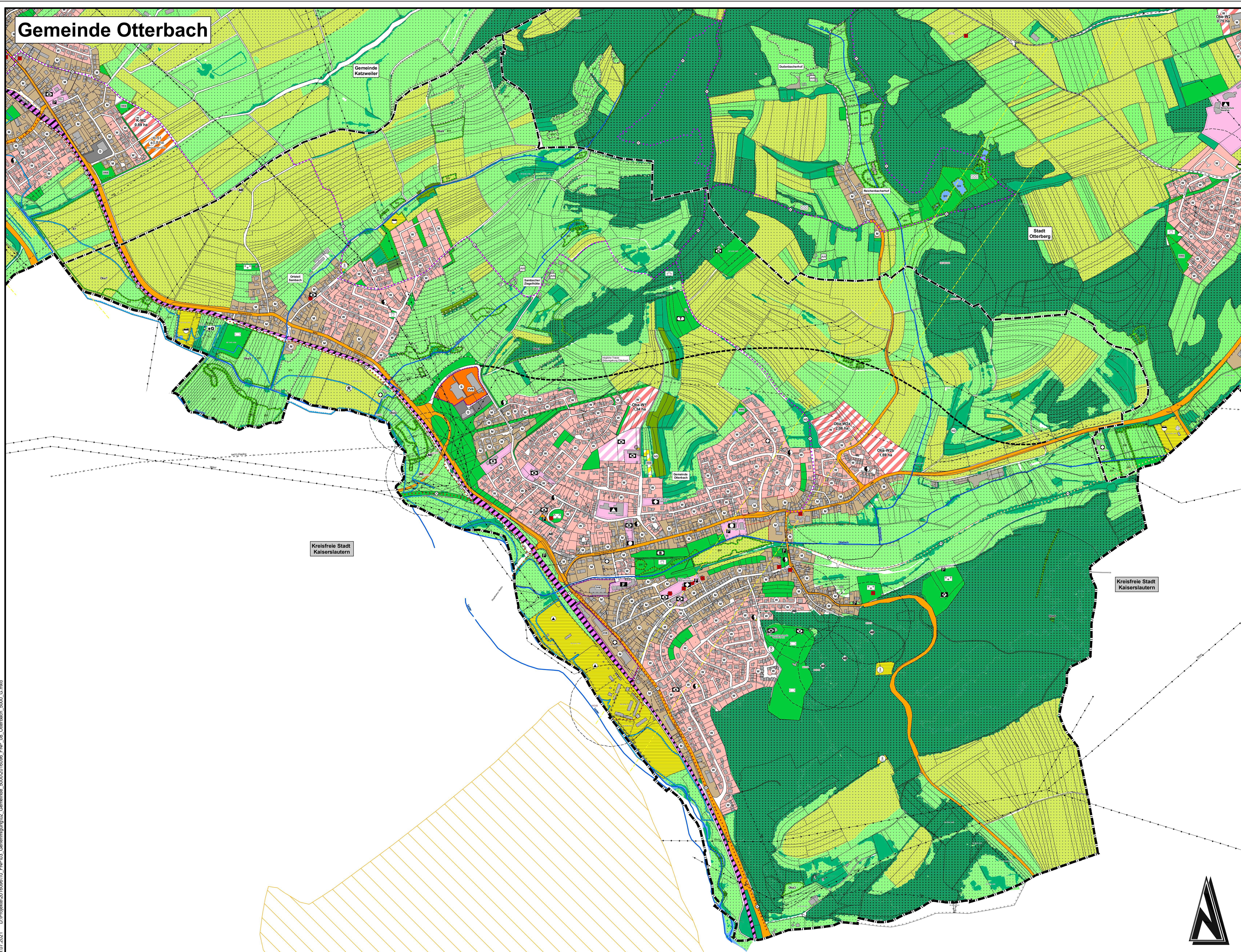


Gemeinde Otterbach



Zeichenerklärung

Art der baulichen Nutzung
(§ 5 Abs. 2 Nr. 1 des Baugesetzbuchs - BauGB -
§ 1 bis 11 der BauNutzungsverordnung - BauNVO -)

- | | | |
|---------|---------|---|
| Planung | Bestand | Wohnbauflächen
(§ 1 Abs. 1 Nr. 1 BauNVO) |
| | | Gemischte Bauflächen
(§ 1 Abs. 1 Nr. 2 BauNVO) |
| | | Gewerbliche Bauflächen
(§ 1 Abs. 1 Nr. 3 BauNVO) |
| | | Sonderbauflächen
(§ 1 Abs. 1 Nr. 4 BauNVO) |

Einrichtungen und Anlagen zur Versorgung mit Gütern und Dienstleistungen des öffentlichen und privaten Bereichs, Flächen für den Gemeinbedarf, Flächen für Sport- und Spielanlagen
(§ 5 Abs. 2 Nr. 2 und Abs. 4 BauGB)

- Flächen für Gemeinbedarf
- Öffentliche Verwaltung
- Schule
- Kindergarten
- Dorfgemeinschaftshaus
- Sozialstation
- Altenpflegeheim
- Wohnheim der Lebenshilfe
- Rotes Kreuz
- Kirche/ Kapelle
- Friedhofshalle
- Mehrzweckhalle/ Turnhalle
- Jugendtreff
- Vereinsheim
- Hundeverein
- Feuerwehr

Flächen für den überörtlichen Verkehr und für die örtlichen Hauptverkehrswege
(§ 5 Abs. 2 Nr. 3 und Abs. 4 BauGB)

- Verkehrsfläche, Örtlich-Überörtlich
- Parken
- Bahnanlagen
- Rad- und Wanderweg
- Radweg
- Wanderweg

Flächen für Versorgungsanlagen, für die Abfallentsorgung und Abwasserbeseitigung sowie für Abtragungen
(§ 5 Abs. 2 Nr. 4 und Abs. 4 BauGB)

- Flächen für Ver- und Entsorgung
- Gas
- Kläranlage
- Rückhaltebecken
- Hochbehälter
- Brunnen
- Pumpwerk
- Umformerstation
- Fernsehumsetzer
- Funkübertragungsstelle
- Umspannwerk

Hauptversorgungs- und Hauptwasserleitungen
(§ 5 Abs. 2 Nr. 4 und Abs. 4 BauGB)

- Leitungen oberirdisch
- Leitungen unterirdisch

Grünflächen
(§ 5 Abs. 2 Nr. 5 und Abs. 4 BauGB)

- Grünflächen
- Friedhof
- Parkanlage
- Spielplatz
- Sportplatz
- Campingplatz
- Dauerkleingarten
- Schwimmbad
- Tennis
- Segelfluggplatz
- Reiterhof/ Reitsportanlage
- Bolzplatz
- Grillhütte
- Wanderparkplatz
- Dorf-Festplatz
- Freilichtbühne
- Grünschnittsammelstelle
- Aussichtspunkt

Wasserflächen und Flächen für die Wasserwirtschaft, den Hochwasserschutz und die Regelung des Wasserabflusses
(§ 5 Abs. 2 Nr. 7 und Abs. 4 BauGB)

- Wasserflächen
- Überschwemmungsgebiet

Flächen für Aufschüttungen, Abtragungen oder für die Gewinnung von Bodenschätzen
(§ 5 Abs. 2 Nr. 8 und Abs. 4 BauGB)

- Flächen für Abtragungen
- Vorrangfläche für die Rohstoffgewinnung

Flächen für die Landwirtschaft und Wald
(§ 5 Abs. 2 Nr. 9 und Abs. 4 BauGB)

- Flächen für die Landwirtschaft/ Offenland
- Flächen für die Landwirtschaft/ Ackerland
- Flächen für Wald
- Sukzessionsfläche
- Gehölzflächen

Planungen, Nutzungsregelungen, Maßnahmen und Flächen für Maßnahmen zum Schutz, zur Pflege und zur Entwicklung von Natur und Landschaft
(§ 5 Abs. 2 Nr. 10 und Abs. 4 BauGB)

- Flächen für Maßnahmen zum Schutz, zur Pflege und zur Entwicklung von Natur und Landschaft
- Maßnahmennummer gem. Landschaftsplan
- Umgrenzung von Schutzgebieten und Schutzbereichen im Sinne des Naturschutzrechts
- Naturpark
- Naturdenkmal
- nach § 30 BNatSchG pauschal geschützte Flächen
- nach § 15 LNatSchG pauschal geschützte Flächen
- Verdachtsflächen nach § 15 LNatSchG
- Landschaftsschutzgebiete

Regelungen für die Stadterhaltung und den Denkmalschutz
(§ 5 Abs. 4 Nr. 6 BauGB)

- Einzelanlage die dem Denkmalschutz unterliegt
- Archäologische Fundstellen mit Ident.-Nr. (gem. GDKE, Mai 2020)
- Archäologisches Denkmal

Sonstige Planzeichen

- Verbandsgemeindegrenze
- Gemeindegrenze
- Altatlagung (punktuell) gem. Bodenschuttkataster (RLP) mit Registriernummer (Stand: Januar 2021)
- Altatlagung (flächig) gem. Bodenschuttkataster (RLP) mit Registriernummer (Stand: Januar 2021)
- Landwirtschaftlicher Betrieb im Außenbereich (Aussiedlerhof)
- Wohnen im Außenbereich
- Sanierungsgebiet
- Zentraler Versorgungsbereich
- Lagerflächen/ Parkplätze
- Richtfunkstrecke

Verbandsgemeinde Otterbach - Otterberg Landkreis Kaiserslautern		Bauplan / AG	
Projekt Bez.: Flächennutzungsplan der Verbandsgemeinde Otterbach - Otterberg 2035		Datum: 1.29 / 0.70	
Zeichnung: Teilplan 8 Ortsgemeinde Otterbach		Blattgröße: 1.29 / 0.70	
Verfahren: Vermessung, Bearbeitung, CAD/Grafik, Prüfung		Blatt Nr.: 8	
Zeichen: JD, KCG		Datum: Jun 2021, Jun 2021	
Projekt Nr.: 2016096		Entwurfsvorfall	
		Luitpoldstraße 60a 67806 Rockenhausen Telefon: +49 6361 919-0 E-Mail: info@igr.de	
Datum: Juni 2021			

© GeoBase-DE / LVermGeoRP2018... 19.07.2021