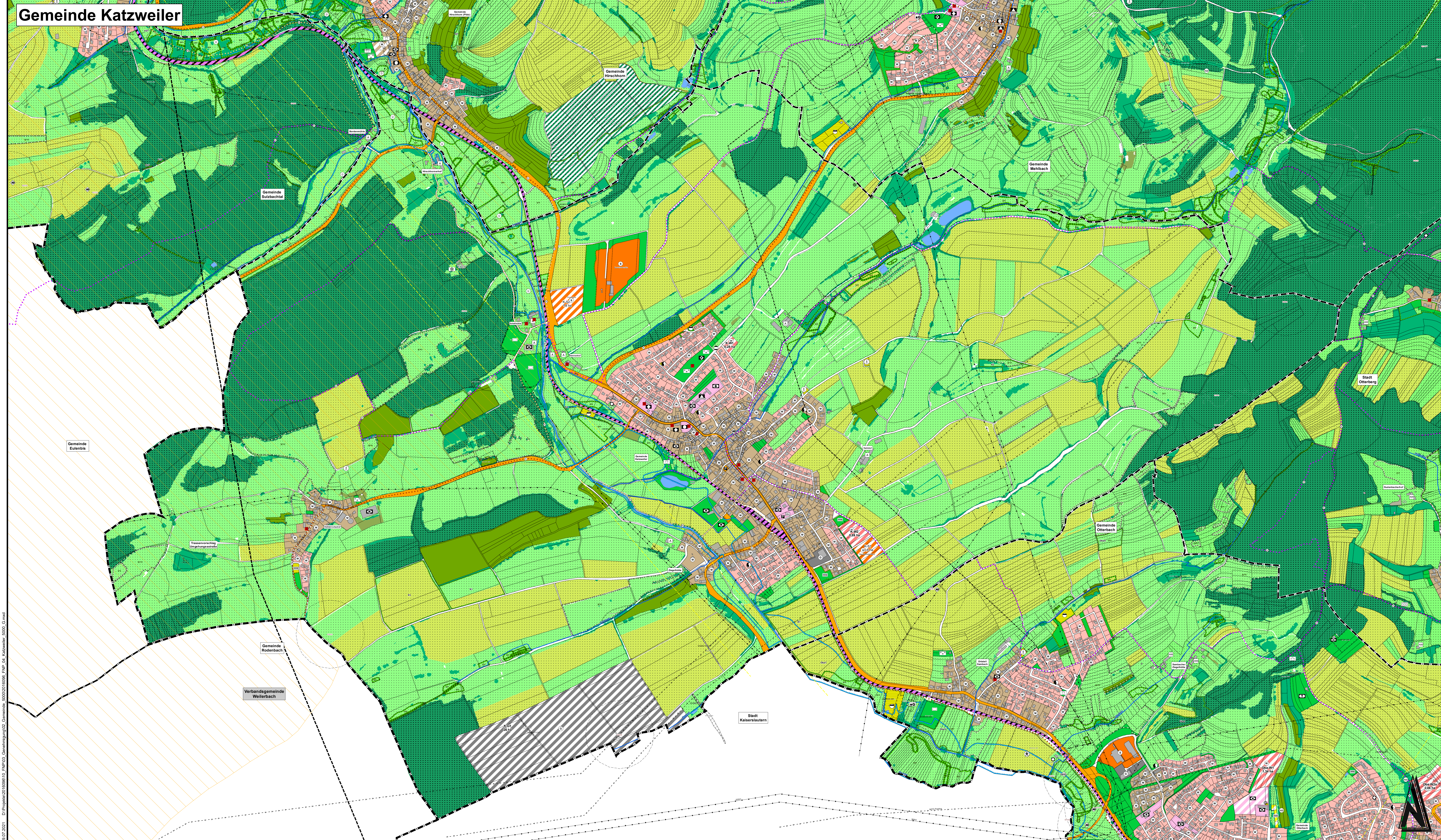


Gemeinde Katzweiler



Zeichenerklärung

- Art der baulichen Nutzung**
 (§ 5 Abs. 2 Nr. 1 des Baugesetzbuchs - BauGB -
 § 5 Abs. 1 Nr. 11 der BauNutzungsverordnung - BauNVO -)
- Planung** Bestand
- W Wohnbauflächen (§ 1 Abs. 1 Nr. 1 BauNVO)
 - G Gemischte Bauflächen (§ 1 Abs. 1 Nr. 2 BauNVO)
 - G Gewerbliche Bauflächen (§ 1 Abs. 1 Nr. 3 BauNVO)
 - S Sonderbauflächen (§ 1 Abs. 1 Nr. 4 BauNVO)
- Einrichtungen und Anlagen zur Versorgung mit Gütern und Dienstleistungen des öffentlichen und privaten Bereichs, Flächen für den Gemeinbedarf, Flächen für Sport- und Spielanlagen**
 (§ 5 Abs. 2 Nr. 2 und Abs. 4 BauGB)
- Flächen für Gemeinbedarf
 - Öffentliche Verwaltung
 - Schule
 - Kinderergarten
 - Dorfgemeinschaftshaus
 - Sozialstation
 - Altenpflegeheim
 - Wohnheim der Lebenshilfe
 - Rotes Kreuz
 - Kirche/ Kapelle
 - Friedhofshalle
 - Mehrzweckhalle/ Turnhalle
 - Jugendtreff
 - Verensheim
 - Hundeverein
 - Feuerwehr
- Flächen für den überörtlichen Verkehr und für die örtlichen Hauptverkehrswege**
 (§ 5 Abs. 2 Nr. 3 und Abs. 4 BauGB)
- Verkehrsfläche, Örtlich-Überörtlich
 - Parken
 - Bahnanlagen
 - Rad- und Wanderweg
 - Radweg
 - Wanderweg
- Flächen für Versorgungsanlagen, für die Abfallentsorgung und Abwasserbeseitigung sowie für Abgrabungen**
 (§ 5 Abs. 2 Nr. 4 und Abs. 4 BauGB)
- Flächen für Ver- und Entsorgung
 - Gas
 - Kläranlage
 - Rückhaltebecken
 - Hochbehälter
 - Brunnen
 - Pumpwerk
 - Umformerstation
 - Fernsehturm
 - Funkübertragungsstelle
 - Umspannwerk
- Hauptversorgungs- und Hauptabwasserleitungen**
 (§ 5 Abs. 2 Nr. 4 und Abs. 4 BauGB)
- Leitungen oberirdisch
 - Leitungen unterirdisch
- Grünflächen**
 (§ 5 Abs. 2 Nr. 5 und Abs. 4 BauGB)
- Grünflächen
 - Friedhof
 - Parkanlage
 - Spielplatz
 - Sportplatz
 - Campingplatz
 - Dauerkleingarten
 - Schwimmbad
 - Tennis
 - Sieglflugplatz
 - Reiterhof/ Reitsportanlage
 - Bolzplatz
 - Grillhütte
 - Wanderparkplatz
 - Dorf-Festplatz
 - Freilichtbühne
 - Gitarrenschnitzbaumstelle
 - Aussichtspunkt
- Wasserflächen und Flächen für die Wasserwirtschaft, den Hochwasserschutz und die Regelung des Wasserabflusses**
 (§ 5 Abs. 2 Nr. 7 und Abs. 4 BauGB)
- Wasserflächen
 - Überschwemmungsgebiet

Flächen für Aufschüttungen, Abgrabungen oder für die Gewinnung von Bodenschätzen

- (§ 5 Abs. 2 Nr. 8 und Abs. 4 BauGB)
- Flächen für Aufschüttungen
 - Flächen für Abgrabungen
 - Voranschläge für die Rohstoffgewinnung
- Flächen für die Landwirtschaft und Wald**
 (§ 5 Abs. 2 Nr. 9 und Abs. 4 BauGB)
- Flächen für die Landwirtschaft/ Offenland
 - Flächen für die Landwirtschaft/ Ackerland
 - Flächen für Wald
 - Sukzessionsfläche
 - Gehölzflächen
- Planungen, Nutzungsregelungen, Maßnahmen und Flächen für Maßnahmen zum Schutz, zur Pflege und zur Entwicklung von Natur und Landschaft**
 (§ 5 Abs. 2 Nr. 10 und Abs. 4 BauGB)
- Flächen für Maßnahmen zum Schutz, zur Pflege und zur Entwicklung von Natur und Landschaft
 - Maßnahmennummer gem. Landschaftsplan
 - Umengnung von Schutzgebieten und Schutzobjekten im Sinne des naturschutzrechts
 - Naturpark
 - Naturdenkmal
 - nach § 30 BNatSchG pauschal geschützte Flächen
 - nach § 15 LNatSchG pauschal geschützte Flächen
 - Verdachtsflächen nach § 15 LNatSchG
 - Landschaftsschutzgebiete
- Regelungen für die Stadterhaltung und den Denkmalschutz**
 (§ 5 Abs. 4 Nr. 6 BauGB)
- Einzelanlage die dem Denkmalschutz unterliegt
 - Archäologische Fundstellen mit Ident.-Nr. (gem. GDKE, Mai 2020)
 - Archäologisches Denkmal
- Sonstige Planzeichen**
- Verbandsgemeindengrenze
 - Gemeindengrenze
 - Abtägung (punktuell) gem. Bodenschuttkataster (RLP) mit Registernummer (Stand: Januar 2021)
 - Abtägung (flächig) gem. Bodenschuttkataster (RLP) mit Registernummer (Stand: Januar 2021)
 - Landwirtschaftlicher Betrieb im Außenbereich (Aussiedlerhof)
 - Wohnen im Außenbereich
 - Lagerflächen/ Parkplätze
 - Richtfunkstrecke

© 2021 IGR Ingenieurbüro für Geodäsie, Vermessung und Kartographie, 50001 Otterbach, G. Graf
 50001 Otterbach, G. Graf
 50001 Otterbach, G. Graf

Verbandsgemeinde Otterbach - Otterbach		Landkreis Kaiserslautern	
Flächennutzungsplan der Verbandsgemeinde Otterbach - Otterbach 2035			
Teilplan 4 Ortsgemeinde Katzweiler		Maßstab: 1:5.000	
Zustand: Entwurf		Blatt Nr. 2	
Datum: Jun 2021		Blattgröße: 1,65 / 0,75	
Projekt Nr.: 2016096		Blatt Nr. 4	
IGR Ingenieurbüro für Geodäsie, Vermessung und Kartographie		Luisenstraße 60a 67606 Rodenhausen Telefon: +49 6361 919-0 E-Mail: info@igr.de	
Datum: Juni 2021		Entwurfverfasser	