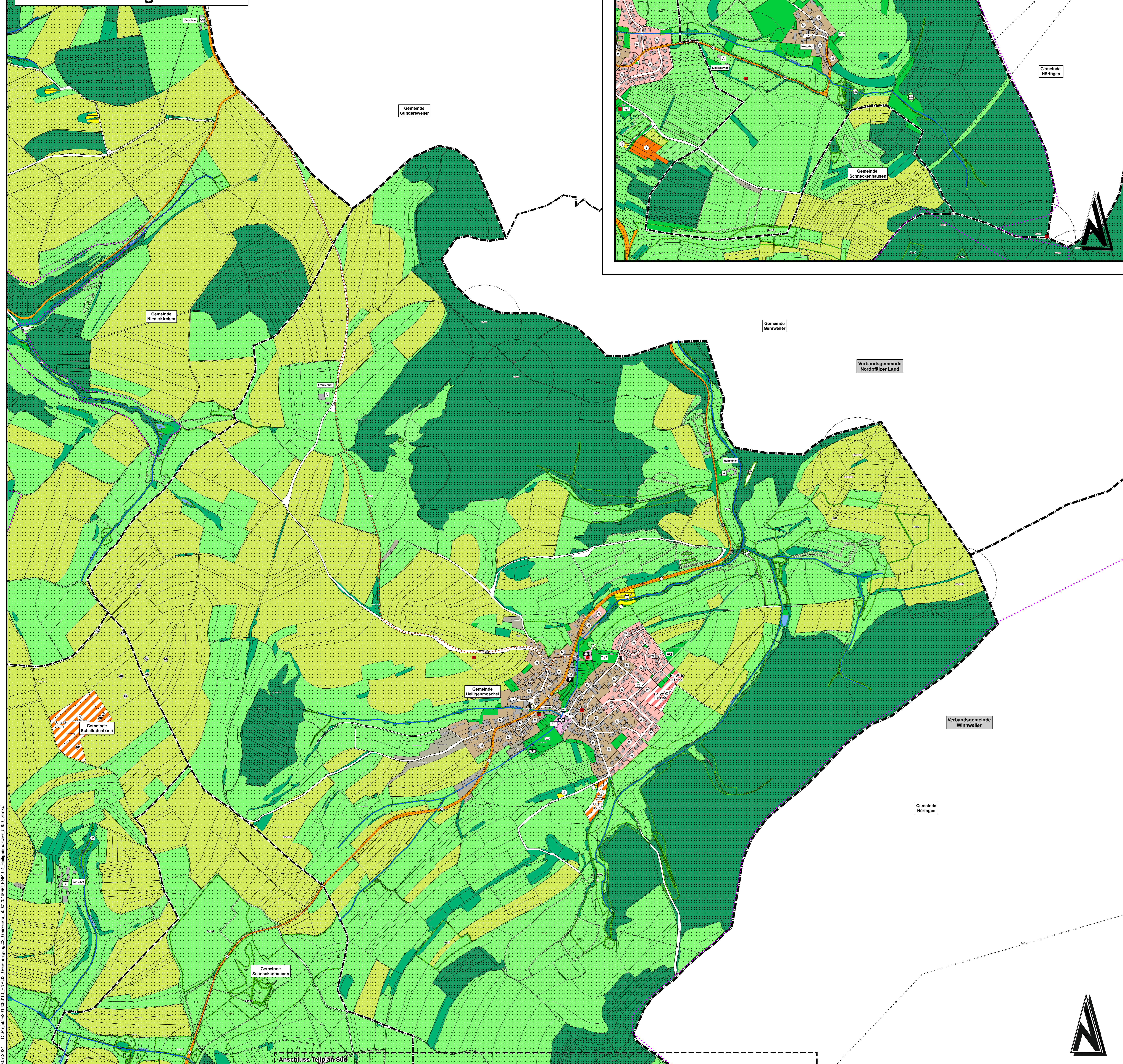


Gemeinde Heiligenmoschel

Teilplan Süd



Zeichenerklärung

Art der baulichen Nutzung
 (§ 5 Abs. 2 Nr. 1 des Baugesetzbuchs - BauGB -
 §§ 1 bis 11 der Bauutzungsverordnung - BauNVO -)

Planung Bestand
 (W) Wohnbauflächen (§ 1 Abs. 1 Nr. 1 BauNVO)
 (M) Gemischte Bauflächen (§ 1 Abs. 1 Nr. 2 BauNVO)
 (G) Gewerbliche Bauflächen (§ 1 Abs. 1 Nr. 3 BauNVO)
 (S) Sonderbauflächen (§ 1 Abs. 1 Nr. 4 BauNVO)

Einrichtungen und Anlagen zur Versorgung mit Gütern und Dienstleistungen des öffentlichen und privaten Bereichs, Flächen für den Gemeinbedarf, Flächen für Sport- und Spielanlagen
 (§ 5 Abs. 2 Nr. 2 und Abs. 4 BauGB)

Flächen für Gemeinbedarf
 Öffentliche Verwaltung
 Schule
 Kindergarten
 Dorfgemeinschaftshaus
 Sozialstation
 Alterspflegeheim
 Wohnheim der Lebenshilfe
 Rotes Kreuz
 Kirche/Kapelle
 Friedhofshalle
 Mehrzweckhalle/Turnhalle
 Jugendtreff
 Vereinsheim
 Hundeverein
 Feuerwehr

Flächen für den überörtlichen Verkehr und für die örtlichen Hauptverkehrswege
 (§ 5 Abs. 2 Nr. 3 und Abs. 4 BauGB)

Verkehrfläche, Ortlich-Überörtlich
 Parken
 Bahnanlagen
 Rad- und Wanderweg
 Radweg
 Wanderweg

Flächen für Versorgungsanlagen, für die Abfallentsorgung und Abwasserbeseitigung sowie für Ablagerungen
 (§ 5 Abs. 2 Nr. 4 und Abs. 4 BauGB)

Flächen für Ver- und Entsorgung
 Gas
 Kläranlage
 Rückhaltebecken
 Hochbehälter
 Brunnen
 Pumpwerk
 Umformerstation
 Fernsehumschalter
 Funkübertragungsstelle
 Umspannwerk

Hauptversorgungs- und Hauptwasserleitungen
 (§ 5 Abs. 2 Nr. 4 und Abs. 4 BauGB)

Leitungen oberirdisch
 Leitungen unterirdisch

Grünflächen
 (§ 5 Abs. 2 Nr. 5 und Abs. 4 BauGB)

Grünflächen
 Friedhof
 Parkanlage
 Spielplatz
 Sportplatz
 Campingplatz
 Dauerkleingarten
 Schwimmbad
 Tennis
 Segelfluggelände
 Reiterhof/ Reitsportanlage
 Bolzplatz
 Grillhütte
 Wanderparkplatz
 Dorf-Festplatz
 Freilichtbühne
 Grünschnittsammelstelle
 Aussichtspunkt

Wasserflächen und Flächen für die Wasserwirtschaft, den Hochwasserschutz und die Regelung des Wasserabflusses
 (§ 5 Abs. 2 Nr. 7 und Abs. 4 BauGB)

Wasserflächen
 Überschwemmungsgebiet

Flächen für Aufschüttungen, Abgrabungen oder für die Gewinnung von Bodenschätzen
 (§ 5 Abs. 2 Nr. 8 und Abs. 4 BauGB)

Flächen für Abgrabungen
 Vorrangfläche für die Rohstoffgewinnung

Flächen für die Landwirtschaft und Wald
 (§ 5 Abs. 2 Nr. 9 und Abs. 4 BauGB)

Flächen für die Landwirtschaft/ Offenland
 Flächen für die Landwirtschaft/ Ackerland
 Flächen für Wald
 Sukzessionsfläche
 Gehölzflächen

Planungen, Nutzungsregelungen, Maßnahmen und Flächen für Maßnahmen zum Schutz, zur Pflege und zur Entwicklung von Natur und Landschaft
 (§ 5 Abs. 2 Nr. 10 und Abs. 4 BauGB)

Obst
 Flächen für Maßnahmen zum Schutz, zur Pflege und zur Entwicklung von Natur und Landschaft
 Maßnahmennummer gem. Landschaftsplan
 Umgrenzung von Schutzgebieten und Schutzobjekten im Sinne des Naturschutzrechts
 Naturpark
 Naturdenkmal
 nach § 30 BNatSchG pauschal geschützte Flächen
 nach § 15 LNatSchG pauschal geschützte Flächen
 Verdachtsflächen nach § 15 LNatSchG
 Landschaftsschutzgebiete

Regelungen für die Stadterhaltung und den Denkmalschutz
 (§ 5 Abs. 4 Nr. 6 BauGB)

Einzelanlage die dem Denkmalschutz unterliegt
 Archäologische Fundstellen mit Ident.-Nr. (gem. GDKE, Mai 2020)
 Archäologisches Denkmal

Sonstige Planzeichen
 Verbandsgemeindegrenze
 Gemeindegrenze
 Attablagung (punktuell) gem. Bodenschutzkatalog (RLP) mit Registriernummer (Stand: Januar 2021)
 Attablagung (flächig) gem. Bodenschutzkatalog (RLP) mit Registriernummer (Stand: Januar 2021)
 Landwirtschaftlicher Betrieb im Außenbereich (Auswieserhof)
 Wohnen im Außenbereich
 Lagerflächen/ Parkplätze

© Geobasis-DE / Umweltgrafik 2016, d:\city-2-0, www.heiligenmoschel.de
 01.07.2021 - D:\Projekte\GIS\2021\12\12_01_Gemeindeflächennutzungsplan_Heiligenmoschel_2021\12_01_Gemeindeflächennutzungsplan_Heiligenmoschel_2021.dwg

Verbandsgemeinde Otterbach - Otterberg		Landkreis Kaiserslautern	
Flächennutzungsplan der Verbandsgemeinde Otterbach - Otterberg 2035			
Zeichnung	Teilplan 2	Ortsgemeinde Heiligenmoschel	Blatt Nr. 2
Vermessung	JÖ	CAD/Grafik	Blattgröße
Zeichen	Jun 2021	Jun 2021	1,29 / 0,89
Datum	Jun 2021	Jun 2021	
Projekt Nr.	2016096	Einfachverfahren	
Luitpoldstraße 60a 67808 Rockenhausen Telefon: +49 6361 919-0 E-Mail: info@gr.de		Datum: Juni 2021	