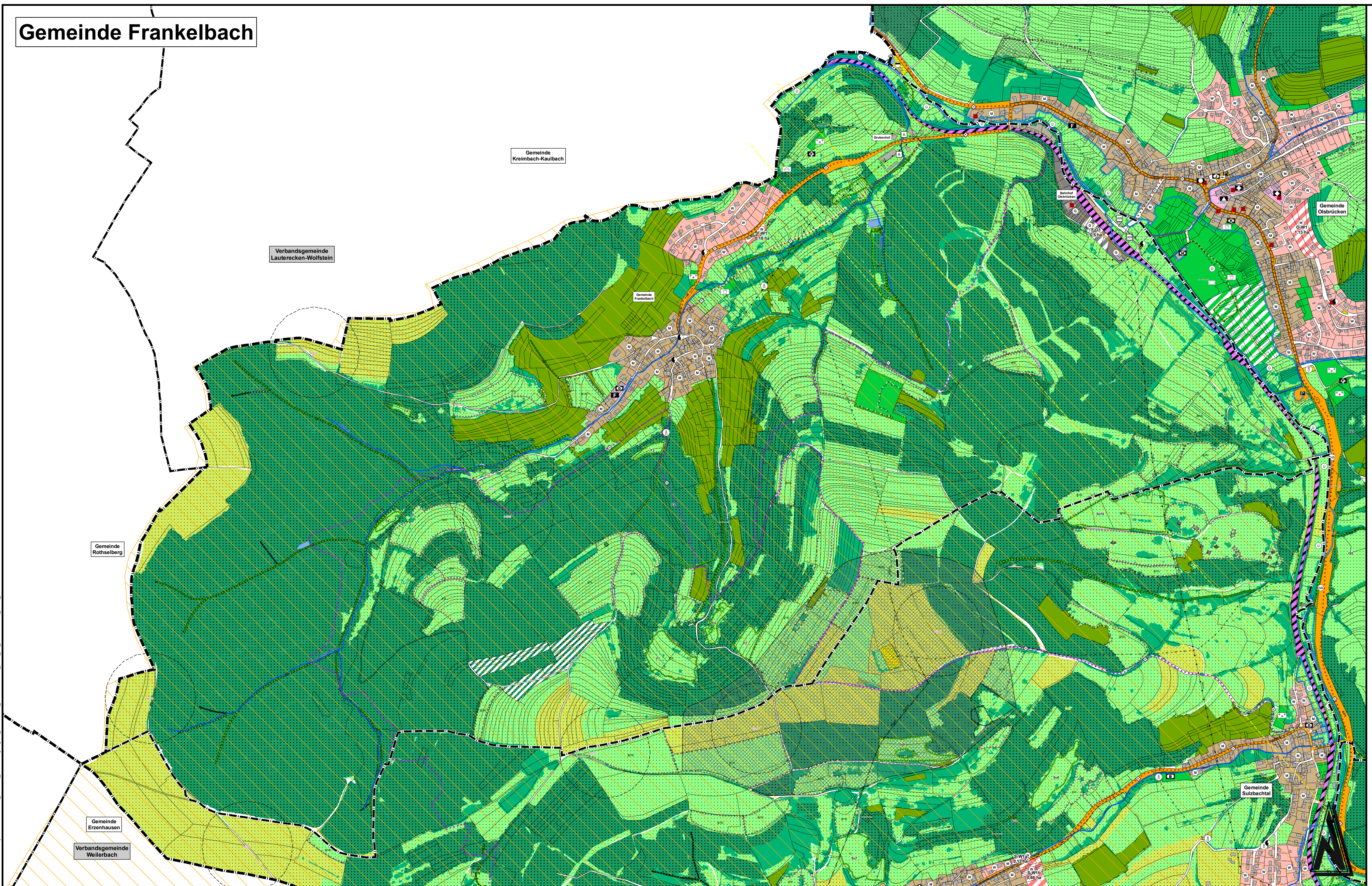


Gemeinde Frankelbach

© GeoBase-DE / VermGeoRP2018, d-deby-2-0, www.vermgeo.de
 19.07.2021, D:\Projekte\2016096\10_FNP\03_Gemehungung\02_Gemindes_5000\2016096_FNP_01_Frankelbach_5000_G.mxd



Zeichenerklärung

- Art der baulichen Nutzung**
 (§ 5 Abs. 2 Nr. 1 des Baugesetzbuchs - BauGB -
 §§ 1 bis 11 der BauNutzungsverordnung - BauNVO.)
- | Planung | Bestand | Wohnbauflächen | Gemischte Bauflächen | Gewerbliche Bauflächen | Sonderbauflächen |
|---------|---------|---------------------------|---------------------------|---------------------------|---------------------------|
| | | (§ 1 Abs. 1 Nr. 1 BauNVO) | (§ 1 Abs. 1 Nr. 2 BauNVO) | (§ 1 Abs. 1 Nr. 3 BauNVO) | (§ 1 Abs. 1 Nr. 4 BauNVO) |

Einrichtungen und Anlagen zur Versorgung mit Gütern und Dienstleistungen des öffentlichen und privaten Bereichs, Flächen für den Gemeinbedarf, Flächen für Sport- und Spielanlagen

(§ 5 Abs. 2 Nr. 2 und Abs. 4 BauGB)

- Flächen für Gemeinbedarf
- Öffentliche Verwaltung
- Schule
- Kindergarten
- Dorf-Gemeinschaftshaus
- Sozialstation
- Altenpflegeheim
- Wohnheim der Lebenshilfe
- Rotes Kreuz
- Kirche/ Kapelle
- Friedhofshalle
- Mehrzweckhalle/ Turnhalle
- Jugendtreff
- Vereinsheim
- Hundeverein
- Feuerwehr

Flächen für den überörtlichen Verkehr und für die örtlichen Hauptverkehrswege

(§ 5 Abs. 2 Nr. 3 und Abs. 4 BauGB)

- Verkehrsfläche, Örtlich-Überörtlich
- Parken
- Bahnanlagen
- Rac- und Wanderweg
- Radweg
- Wanderweg

Flächen für Versorgungsanlagen, für die Abfallentsorgung und Abwasserbeseitigung sowie für Ablagerungen

(§ 5 Abs. 2 Nr. 4 und Abs. 4 BauGB)

- Flächen für Ver- und Entsorgung
- Gas
- Kläranlage
- Rückhaltebecken
- Hochbehälter
- Brunnen
- Pumpwerk
- Uniformerstation
- Fernsehmast
- Funkübertragungsstelle
- Umspannwerk

Hauptversorgungs- und Hauptwasserleitungen

(§ 5 Abs. 2 Nr. 4 und Abs. 4 BauGB)

- Leitungen oberirdisch
- Leitungen unterirdisch

Grünflächen

(§ 5 Abs. 2 Nr. 5 und Abs. 4 BauGB)

- Grünflächen
- Friedhof
- Parkanlage
- Spielplatz
- Sportplatz
- Campingplatz
- Dauerkleingarten
- Schwimmbad
- Tennis
- Segelfluggelände

- Reiterhof/ Reitsportanlage
- Boisplatz
- Grillhütte
- Wanderparkplatz
- Dorf-Festplatz
- Freilichtbühne
- Grünchnittsammelstelle
- Aussichtspunkt

Flächen für Aufschüttungen, Abgrabungen oder für die Gewinnung von Bodenschätzen

(§ 5 Abs. 2 Nr. 8 und Abs. 4 BauGB)

- Flächen für Abgrabungen
- Vorrangfläche für die Rohstoffgewinnung

Wasserflächen und Flächen für die Wasserwirtschaft, den Hochwasserschutz und die Regelung des Wasserabflusses

(§ 5 Abs. 2 Nr. 7 und Abs. 4 BauGB)

- Wasserflächen
- Überschwemmungsgebiet

Flächen für die Landwirtschaft und Wald

(§ 5 Abs. 2 Nr. 9 und Abs. 4 BauGB)

- Flächen für die Landwirtschaft/ Offenland
- Flächen für die Landwirtschaft/ Ackerland
- Flächen für Wald
- Sukzessionsfläche
- Gehölzflächen

Planungen, Nutzungsregelungen, Maßnahmen und Flächen für Maßnahmen zum Schutz, zur Pflege und zur Entwicklung von Natur und Landschaft

(§ 5 Abs. 2 Nr. 10 und Abs. 4 BauGB)

- Flächen für Maßnahmen zum Schutz, zur Pflege und zur Entwicklung von Natur und Landschaft
- Maßnahmennummer gem. Landschaftsplan
- Umgrenzung von Schutzgebieten und Schutzobjekten im Sinne des Naturschutzrechts
- Naturpark
- Naturdenkmal
- nach §30 BNatSchG pauschal geschützte Flächen
- nach §15 LNatSchG pauschal geschützte Flächen
- Verdachtsflächen nach §15 LNatSchG
- Landschaftsschutzgebiete

Regelungen für die Stadterhaltung und den Denkmalschutz

(§ 5 Abs. 4 Nr. 6 BauGB)

- Einzelanlage die dem Denkmalschutz unterliegt
- Archäologische Fundstellen mit Ident.-Nr. (gem. GDKE, Mai 2020)
- Archäologisches Denkmal

Sonstige Planzeichen

- Verbandsgemeindegrenze
- Gemeindegrenze
- Ablagerung (punktuell) gem. Bodenschutzkatalog (RLP) mit Registriernummer (Stand: Januar 2021)
- Ablagerung (flächig) gem. Bodenschutzkatalog (RLP) mit Registriernummer (Stand: Januar 2021)
- Landwirtschaftlicher Betrieb im Außenbereich (Aussiedlerhof)
- Wohnen im Außenbereich
- Lagerflächen/ Parkplätze
- Richtfunkstrecke

Änderung	Bearbeitung	Prüfung	Datum

Bauehr / AG Verbandsgemeinde Otterbach - Otterberg Landkreis Kaiserslautern			
Projekt Bez. Flächennutzungsplan der Verbandsgemeinde Otterbach - Otterberg 2035		Datum 1:5.000	
Zeichnung Teilplan 1 Ortsgemeinde Frankelbach		Blatt Nr. 2	
Zeichen JO	Vermessung Jun 2021	CAD/Graphik KG	Prüfung Jun 2021
Datum 2016096		Blattgröße 1,47 / 0,59	
Projekt Nr. 2016096		Entwurfsverfasser 1	
		Luitpoldstraße 60a 67806 Rockenhausen Telefon: +49 6361 919-0 E-Mail: info@igr.de	
Datum: Juni 2021		Datum: Juni 2021	