

Verfahrensvermerke

Planteil Ergänzungssatzung "Kühbörncheshof"

A	
MD	II
0.3	0.5
o	ED
DN 20°-45°	IH=max.6.00m Flurstücksnummer 2680 IH=max.9.45m Flurstücksnummer 2679

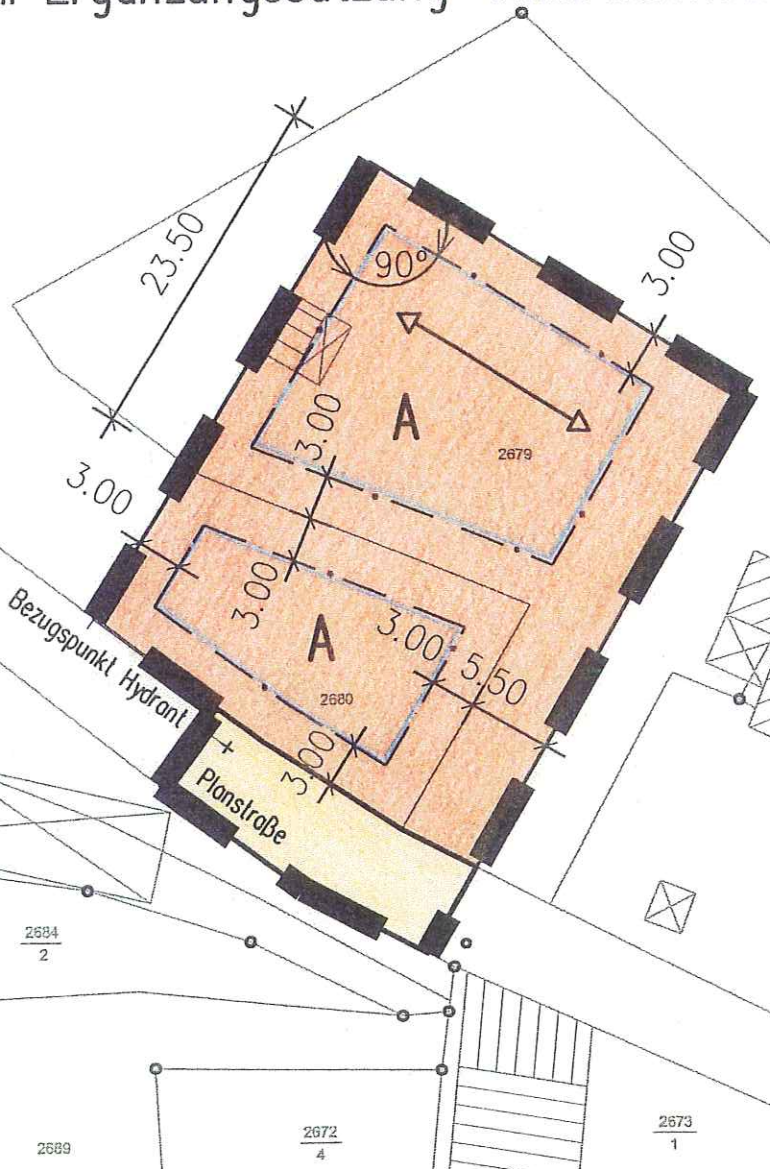
2746
4

2682

2683



M. 1:500



Teil B

1. Beschluss zur Aufstellung einer Satzung

Der Gemeinderat Katzweiler hat in der Gemeinderatssitzung am 05.11.2008 beschlossen eine Ergänzungssatzung gemäß § 34 Abs. 4 Satz 1 Nr. 3 BauGB für den Bereich "Kühbörncheshof" aufzustellen.

2. Vereinfachtes Verfahren nach § 13 BauGB

Der Entwurf der Ergänzungssatzung "Kühbörncheshof" wurde mit Begründung gemäß § 13 Abs. 2 Nr. 2 BauGB in der Zeit vom 05.12.2008 bis 05.01.2009 öffentlich ausgelegt. Die Träger öffentlicher Belange wurden gleichzeitig gemäß § 13 Abs. 2 Nr. 3 BauGB beteiligt. Die öffentliche Auslegung wurde am 27.11.2008 ortsüblich bekannt gemacht.

3. Satzungsbeschluss

Der Gemeinderat Katzweiler hat mit Beschluss vom 12.02.2008 die Ergänzungssatzung mit Begründung gemäß § 34 Abs. 4 Nr. 3 BauGB als Satzung beschlossen.

4. Bekanntmachung und Inkrafttreten

Die Ergänzungssatzung "Kühbörncheshof" wurde am 09.04.2009 ortsüblich bekannt gemacht. Die Ergänzungssatzung "Kühbörncheshof" ist damit gemäß § 34 Abs. 6 Satz 2 i. V. m. § 10 Abs. 3 BauGB am Tag nach ihrer öffentlichen Bekanntmachung in Kraft getreten. Die Ergänzungssatzung wird mit Planteil, Textteil und Begründung zu jedermann Einsicht bereitgehalten. Über den Inhalt wird auf Verlangen Auskunft gegeben.

Katzweiler, den 09.04.2009
Für die Ortsgemeinde Katzweiler:



Festsetzungen gem. § 9 BauGB i.V.m. BauNVO, PlanzVO und LBauO

	Grenze des räumlichen Geltungsbereiches der Ergänzungssatzung (§ 9 Abs. 7 BauGB)
MD	Dörfergebiet (§ 9 Abs. 1 Nr. 1 BauGB i.V.m. § 4 BauNVO)
0.3	Grundflächenzahl (§ 9 Abs. 1 Nr. 1 BauGB i.V.m. § 19 BauNVO)
0.5	Geschäftflächenzahl (§ 9 Abs. 1 Nr. 1 BauGB i.V.m. § 20 Abs. 2 BauNVO)
II	Zahl der Vollgeschosse (§ 9 Abs. 1 Nr. 1 BauGB i.V.m. § 16 Abs. 2 Nr. 3 BauNVO)
TH	max. Traufhöhe (§ 9 Abs. 1 Nr. 1 BauGB i.V.m. § 16 Abs. 2 Nr. 4 BauNVO)
o	offene Bauweise (§ 9 Abs. 1 Nr. 2 BauGB i.V.m. § 22 Abs. 2 BauNVO)

	Einzel- und Doppelhäuser zulässig (§ 9 Abs. 1 Nr. 2 BauGB i.V.m. § 22 Abs. 4 BauNVO)
	Baugrenze (§ 9 Abs. 1 Nr. 2 BauGB u. § 23 Abs. 3 BauNVO)
DN	Dachneigung 20°-45° (§ 9 Abs. 4 BauGB i.V.m. § 88 Abs. 1 Nr. 1 LBauO)
	Straßenbegrenzungslinie (§ 9 Abs. 1 Nr.11 BauGB)
	öffentliche Straßenverkehrsfläche (§ 9 Abs. 1 Nr.11 BauGB)
	Hauptfirstrichtung

Rechtsgrundlagen

Für die Verfahrensdurchführung und die Festsetzungen der Ergänzungssatzung gelten u.a. folgende Gesetze und Verordnungen:

- das Baugesetzbuch (BauGB) in der Fassung der Bekanntmachung vom 27. August 1997 (BGBl. I S. 2141, 1998 I S. 137), zuletzt geändert durch Artikel 1 des Gesetzes zur Erleichterung von Planungsvorhaben für die Innenentwicklung der Städte (BGBl. I Nr. 64 vom 27.12.2006, S. 2878)
- die Baunutzungsverordnung (BauNVO) in der Bekanntmachung der Neufassung vom 23. Januar 1990 (BGBl. I S. 132) zuletzt geändert durch Artikel 3 des Investitionserleichterungs- und Wohnbaulandgesetzes vom 22. April 1993 (BGBl. I S. 466)
- die Anlage zur Verordnung über die Ausarbeitung der Bauleitpläne und die Darstellung des Planinhalts - Planzeichenverordnung (PlanzV 90) vom 18. Dezember 1990 (BGBl. I S. 58)
- die Landesbauordnung Rheinland-Pfalz (LBauO) in der Fassung vom 12. November 1998, zuletzt geändert durch Gesetz vom 28. September 2005 (GVBl. I S. 387)
- das Gesetz über Naturschutz und Landschaftspflege (Bundesnaturschutzgesetz - BNatSchG) in der Fassung vom 21. September 1998 (BGBl. I S. 1966), zuletzt geändert durch das Gesetz vom 09. September 2001 (BGBl. I S. 2331)
- das Gesetz zur Ordnung des Wasserhaushaltes (Wasserhaushaltsgesetz - WHG) in der Fassung der Bekanntmachung vom 12. November 1996 (BGBl. I S. 1695), zuletzt geändert durch Gesetz vom 09. September 2001 (BGBl. I S. 2331)
- das Wassergesetz für das Land Rheinland-Pfalz (Landeswassergesetz - LWG) vom 22.01.2004 (GVBl. 2004 S. 53) in der zuletzt gültigen Fassung
- Landesgesetz zur nachhaltigen Entwicklung von Natur und Landschaft (Landesnaturschutzgesetz - LNatSchG) in der Fassung vom 28.09.2005 (GVBl. 2005 S. 387)

Zeichenerklärung

	vorh. Gebäude mit Hausnummer		vorh. Grundstücksgrenze mit Flurstücksnummer
	vorh. Straße bzw. vorh. Wirtschaftsweg		2680